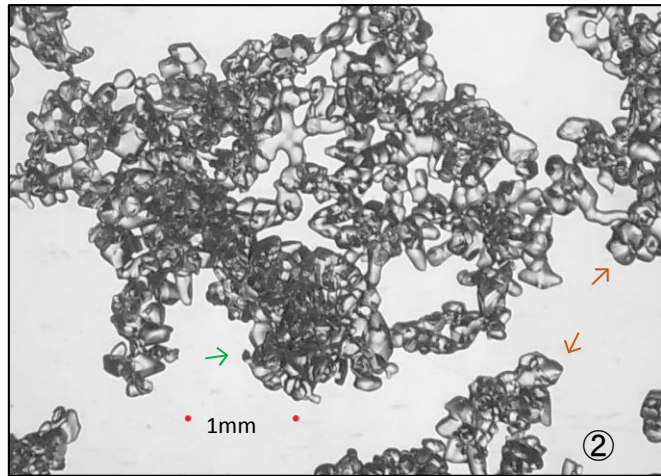
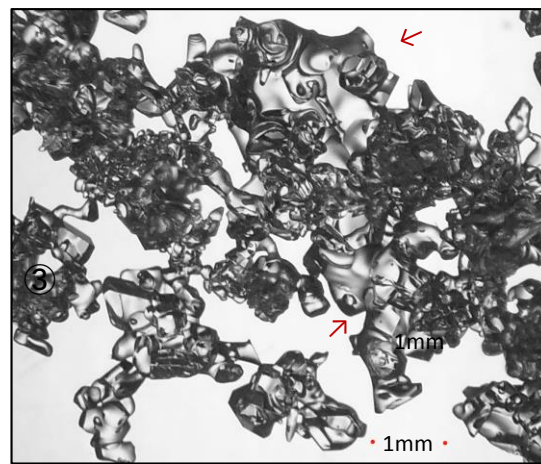


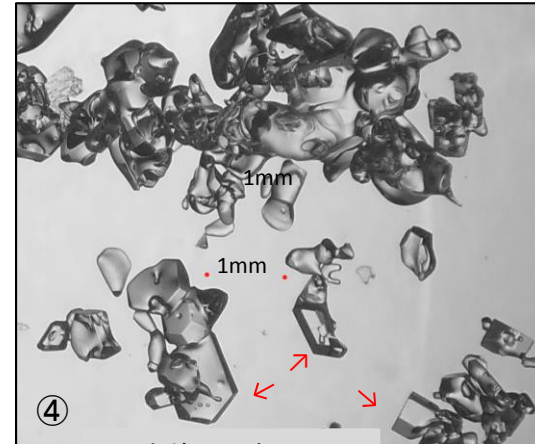
新雪(枝の枝 \rightarrow)と こしまり(雲粒が大きくなり、つながる \rightarrow)



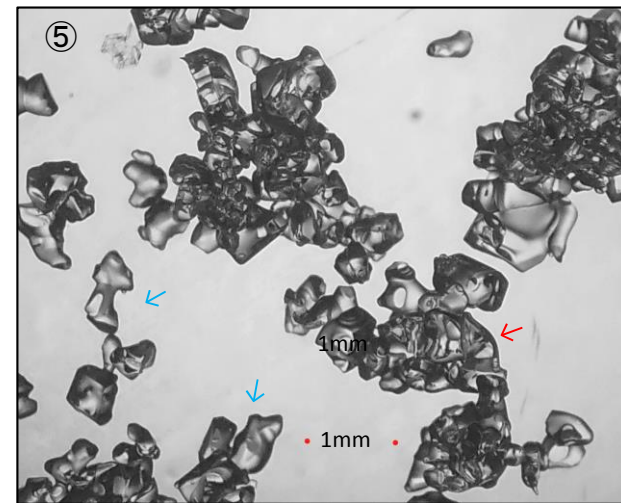
こしまり(大粒雲粒集合 \rightarrow)と しまり(\rightarrow)



ざらめ(融解再凍結した氷の塊 \rightarrow)

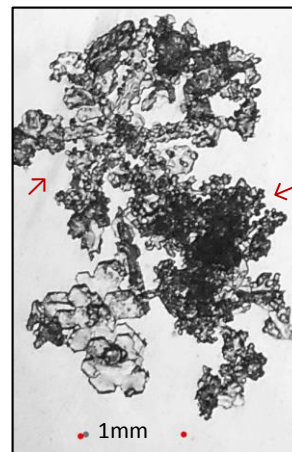
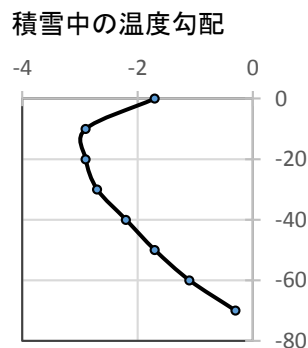
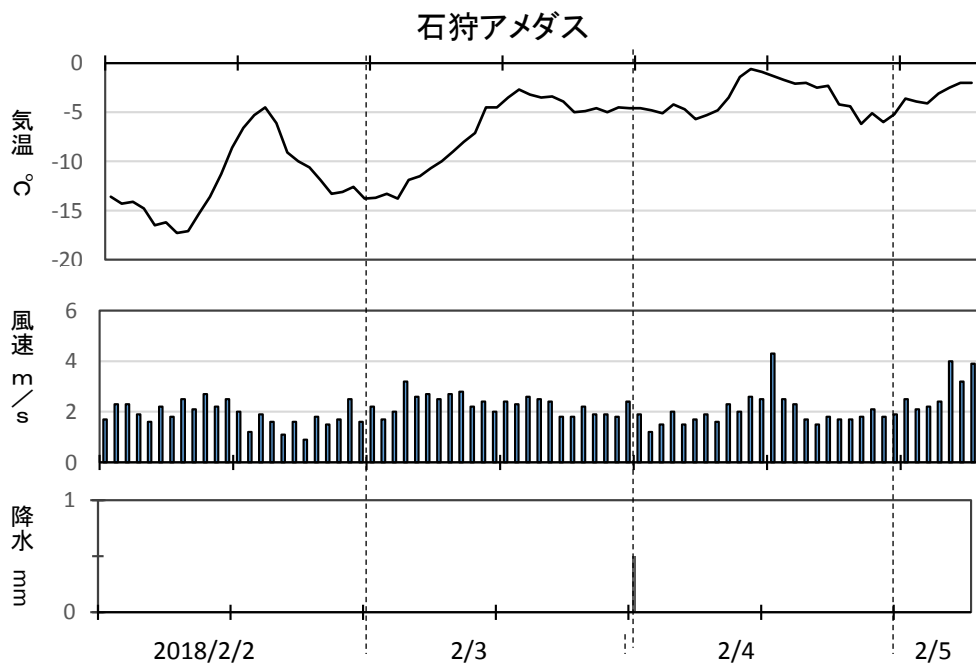


こしもざらめ(角アリ \rightarrow)



ざらめ(\rightarrow) しまり(\rightarrow)

2018/02/05 8:20 曇り、時々雪
 気温-1.4°C
 2/2,2/3は気温高い。前回観測以降(2/2)
 降雪殆どない。
 積雪中の温度勾配、これまでの最小。
 前回以降、雪質の変化少ない。



降雪結晶(雲粒つき \rightarrow)