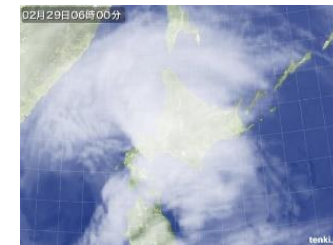


① 今日の新雪の底の方.3時頃の降雪か？

画像は日本気象協会



② 6時30分の降雪

③ 9時の降雪

気温比較

	札幌气象台	石狩アメダス	観測地点
6時	-4.5	-7.4	-6.1°C
8時	-2.9	-5.0	-5.2
10時	+0.5	-2.6	-0.1

低気圧性降雪
「雲粒なし」から
「雲粒あり」に

時刻	札幌气象台				石狩アメダス			
	気温	風速	風向	降雪	気温	風速	風向	降雪
3時	-3.5°C	7.9m/s	南南東	0cm	-8.4°C	2.3m/s	東南東	0cm
8時	-2.9°C	5.1m/s	南東	6cm	-5.0°C	3.1m/s	東南東	6cm
10時	+0.5	1.0m/s	南南東	3cm	-2.6°C	2.6m/s	東南東	3cm