

12/22/11時 気温+0.8℃  
低気圧日本海

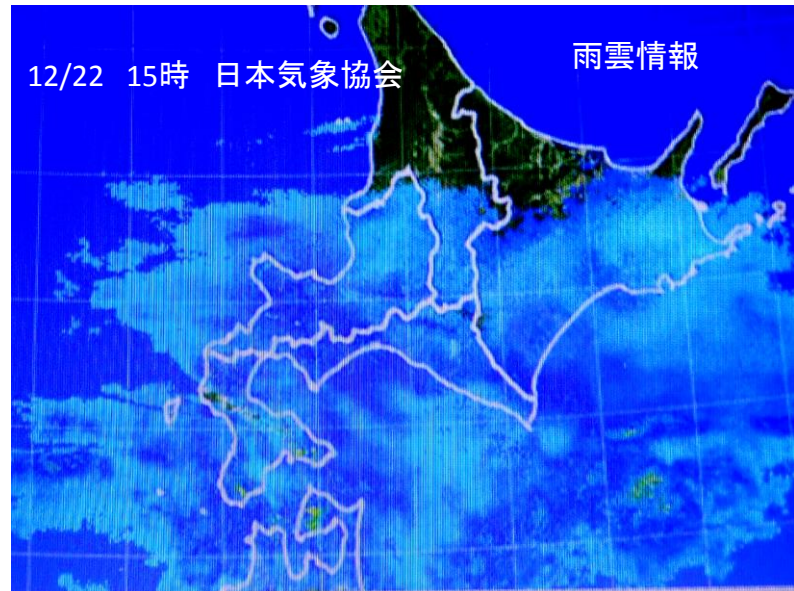
12/22/13時 -0.1℃

12/22/15時 +1.1℃

12/22/17時 +0.8℃

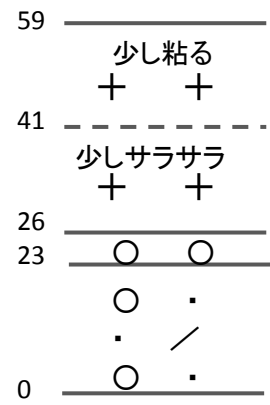
12/22/21時 +0.5℃

12/23/7時 +0.6℃  
低気圧 北海道南端  
に日本海と太平洋に2つ



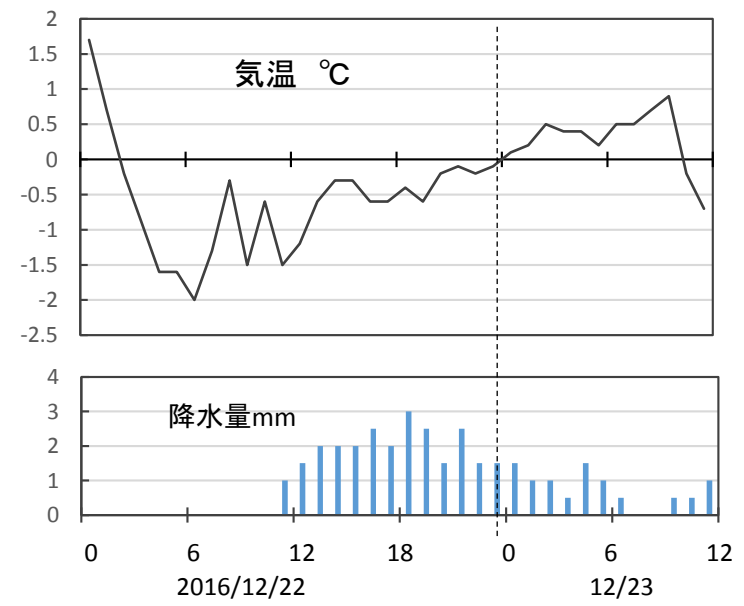
低気圧前面で  
降る降雪結晶

積雪断面  
12/23/7時  
雪温 全層0℃



12/22,23日  
の降雪

石狩アメダス



秋田谷流「盆栽風雪情報」  
雪氷ネットワーク 秋田谷英次  
Akitaya eiji 観測地 札幌市北区