

12/22/11時 気温+0.8℃
低気圧日本海

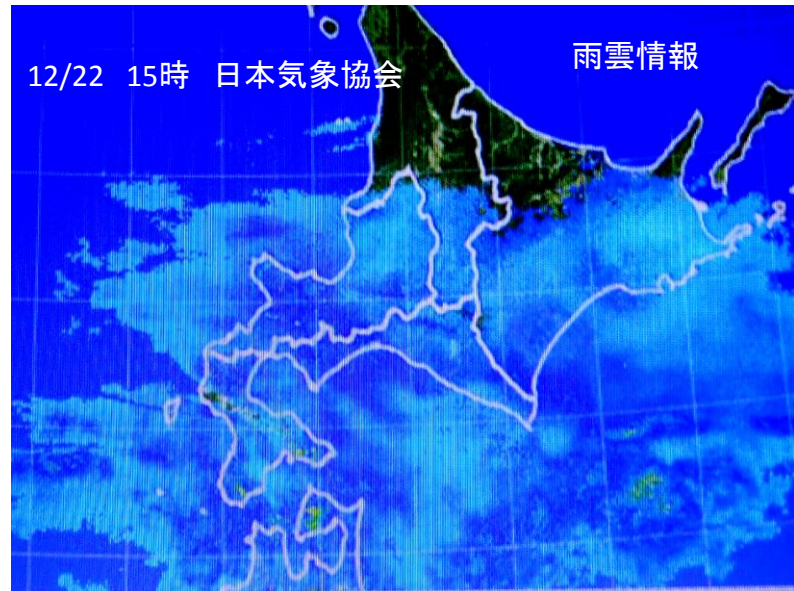
12/22/13時 -0.1℃

12/22/15時 +1.1℃

12/22/17時 +0.8℃

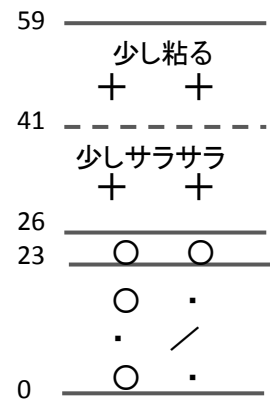
12/22/21時 +0.5℃

12/23/7時 +0.6℃
低気圧 北海道南端
に日本海と太平洋に2つ



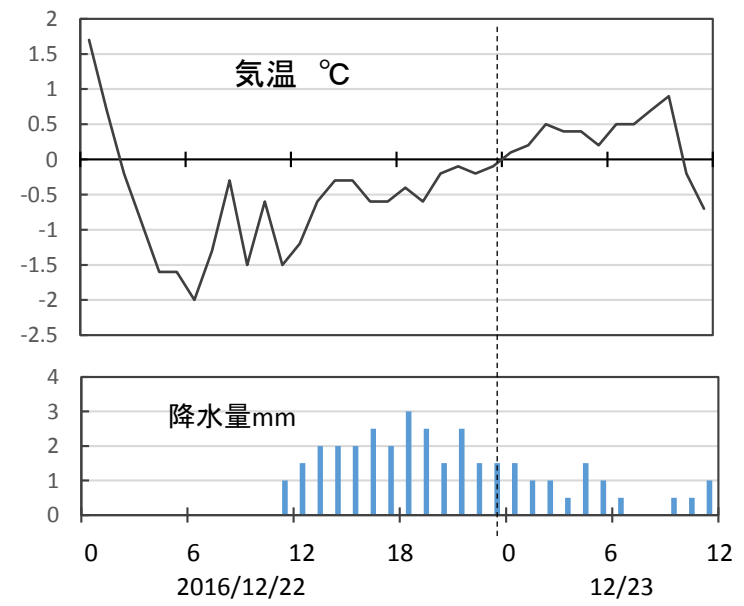
低気圧前面で
降る降雪結晶

積雪断面
12/23/7時
雪温 全層0℃



12/22,23日
の降雪

石狩アメダス



秋田谷流「盆栽風雪情報」
雪氷ネットワーク 秋田谷英次
Akitaya eiji 観測地 札幌市北区