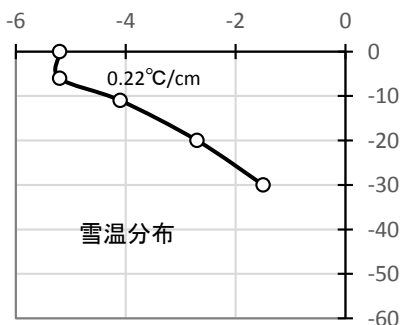
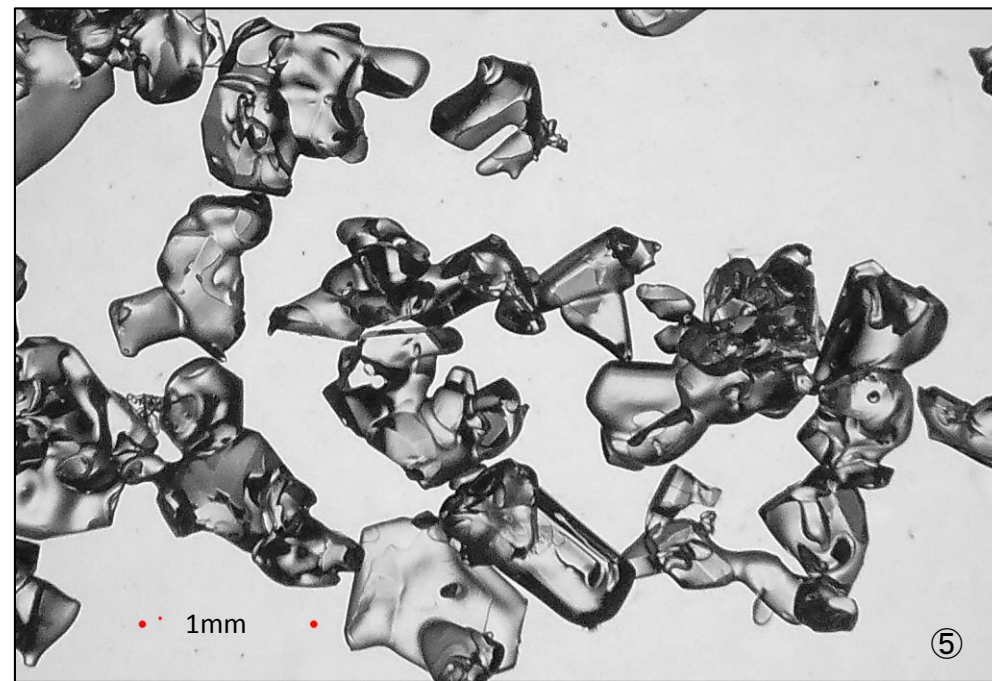
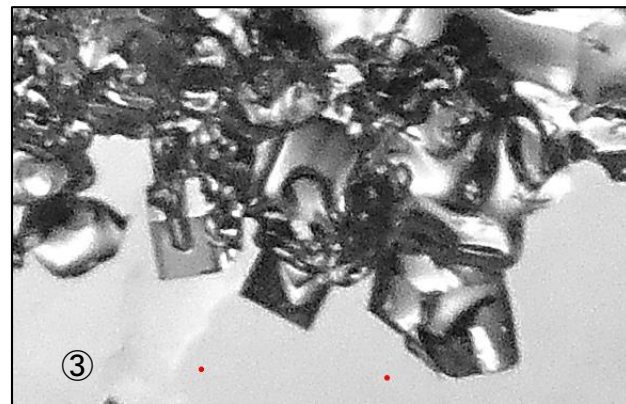
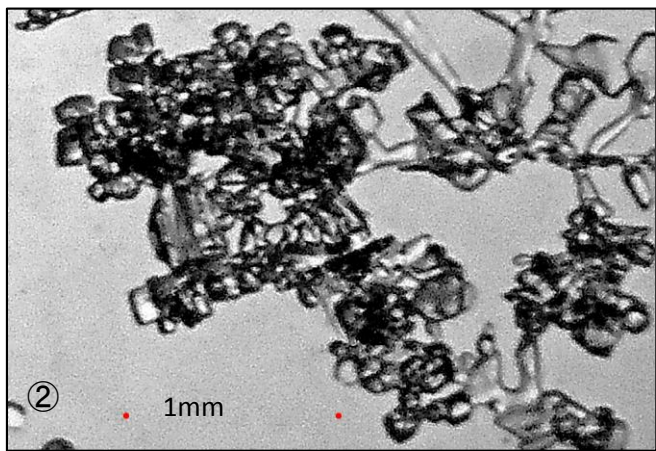


撮影視野の幅
 ②13mm
 ③以降 26mm



2017/3/8.8:30.-1.8°C、
 曇のち晴れ
 観測地、昨日からの気温：
 max +2.8°C、min -6.7°C

野外で撮影、光源：雪面からの
 反射光。
 ①②：曇りで光源の明るさ不足
 ③以降太陽がでて反射光強
 くなった。