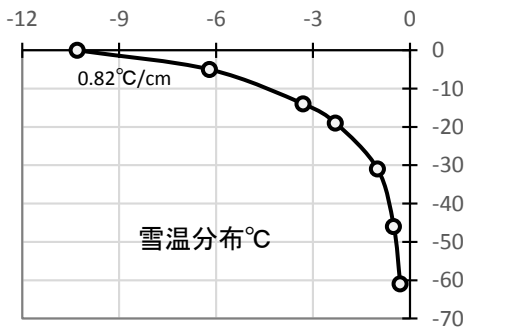
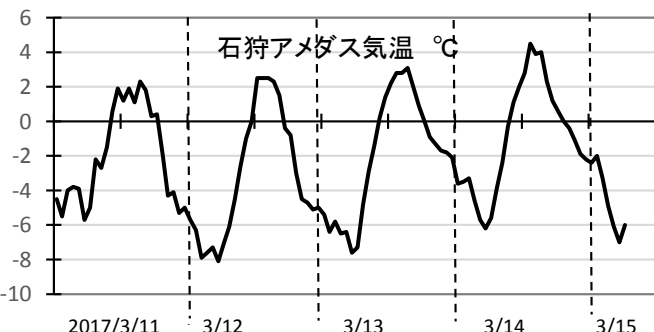


2017/3/15 6:00.晴、気温-5.7°C。撮影視野:幅25mm



- 61 ——— ○ ○ ①60cm
- 59 ——— / □ ②57
- 56 ——— ○ □ ③46
- 42 ——— ● □ ④35
- 33 ——— ● □ ⑤28
- 21 ——— ○ □ ⑥21
- 15 ——— ○ □ ⑦15
- 9 - - - ○ □ ⑧5cm
- 0 ——— ○ □

4日連続放射冷却。「こしも化」進む。  
山では表層付近の「しもざらめ化」進んだ  
でしょう。結果知りたい。日が高くなる前  
が鮮明でしょう。これから天気は下り坂。