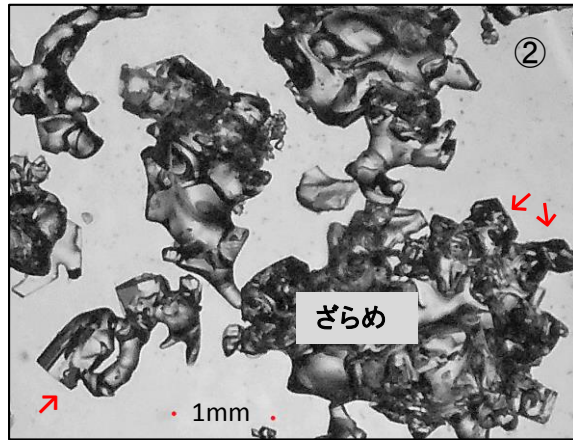
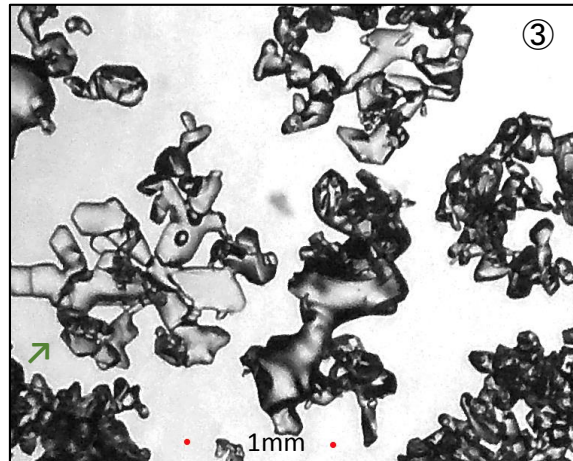


「新雪」雲粒なしもある

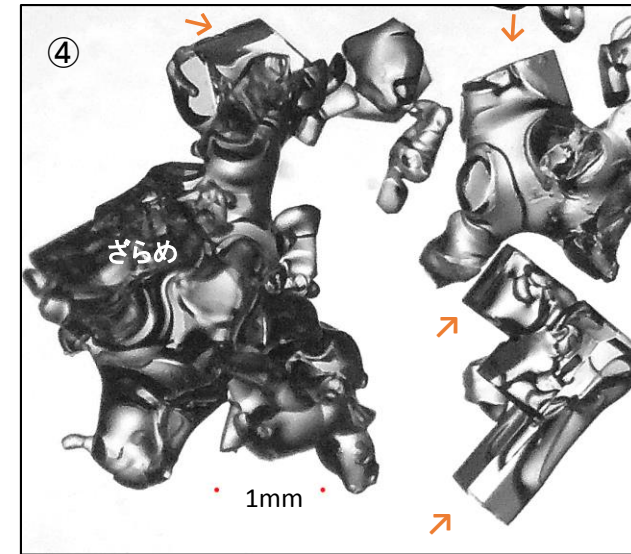


「ざらめ・こしも(クラスト状)」 霜

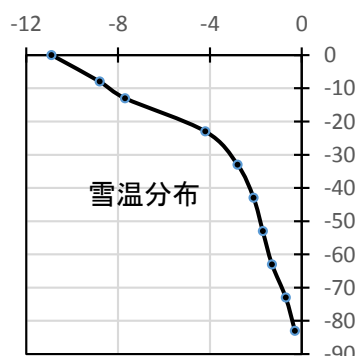
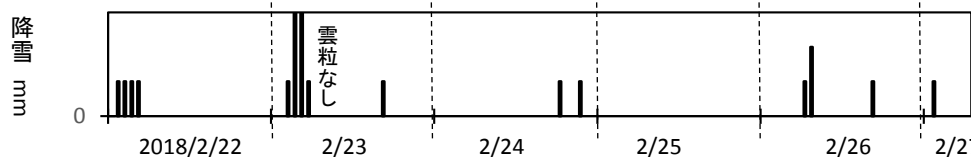
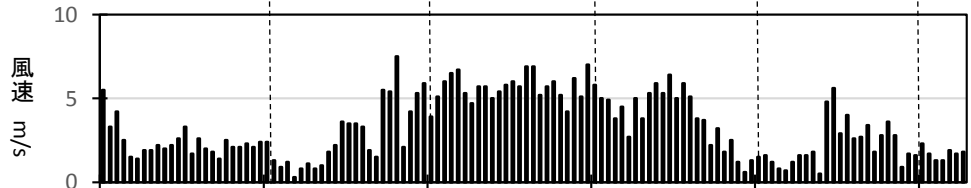
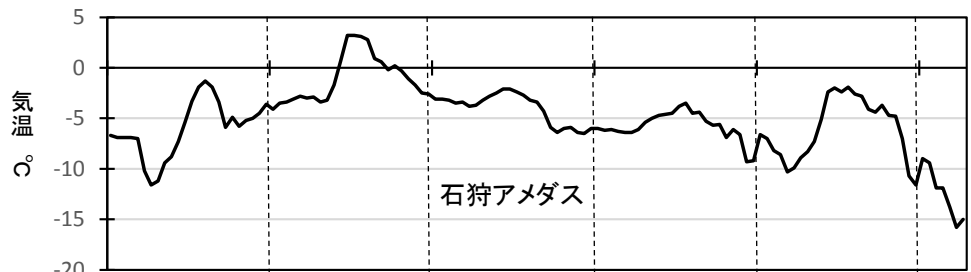


「こしまり」2/23の降雪、19.20号参照

鼓は見つからず、広幅六花の残骸

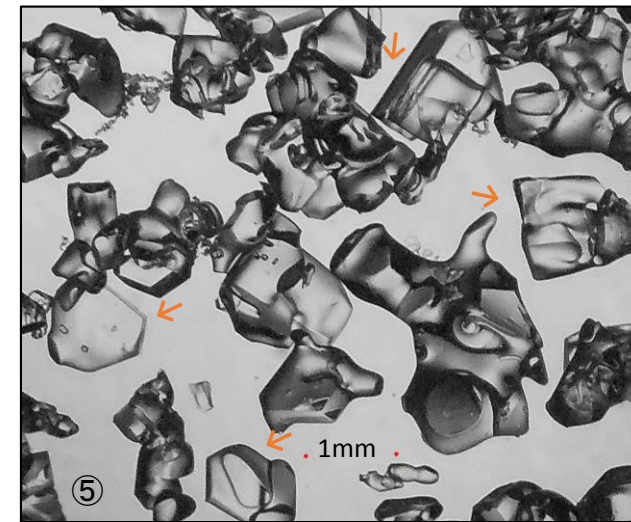


「ざらめ・こしも」 : 平らな面



①	81cm	83	—	—
		79	+ +	
②	78	77	○ □	クラスト
③	75	74	/ /	
		63	/ /	
		53	—○—○—	
		30	● ●	
		26	○ ○	
④	25	22	□ ○	
⑤	15	0	□ ○ ●	
				地面(敷石)

2018/2/27 7:50 晴 気温 -9.9°C 今冬一番の冷?、歩くと雪鳴。2/23の低気圧性雲粒なし層は残っているが(74~77)、初期に結晶形は認められない。25層、15層は典型的なこしも層



典型的な「こしも」

粒子は車庫内で撮影(ガラス板上) :-7°C