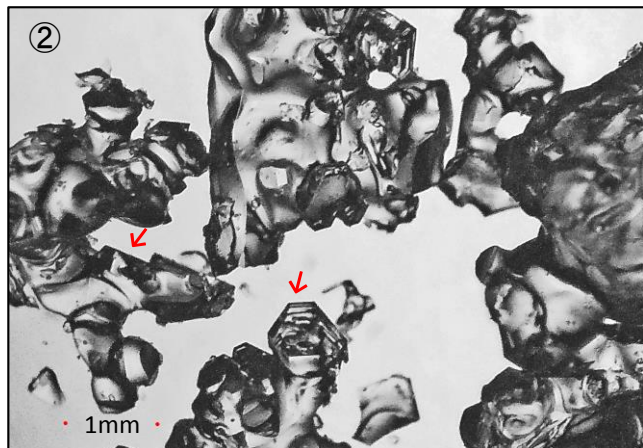
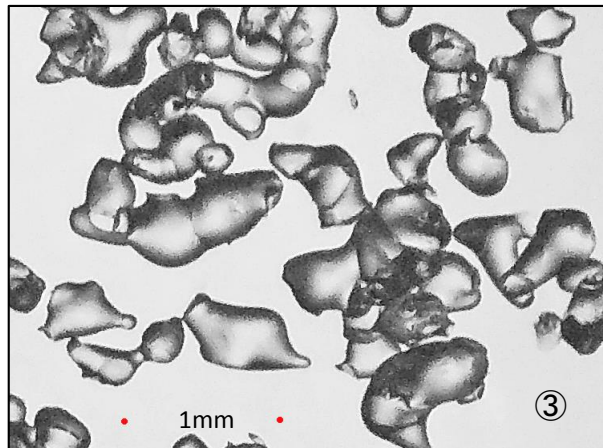


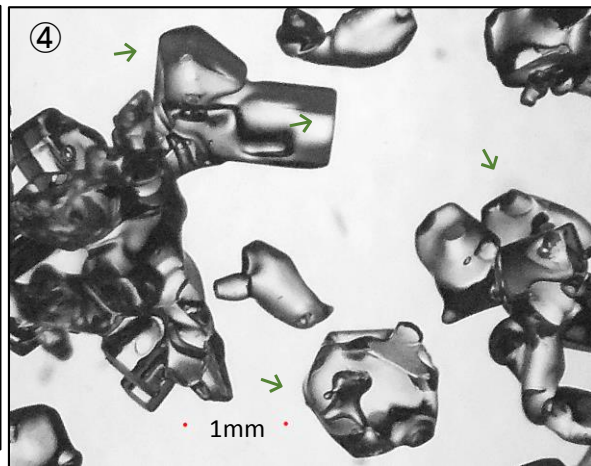
こしも↗ (新鮮なこしも、角が鋭い)



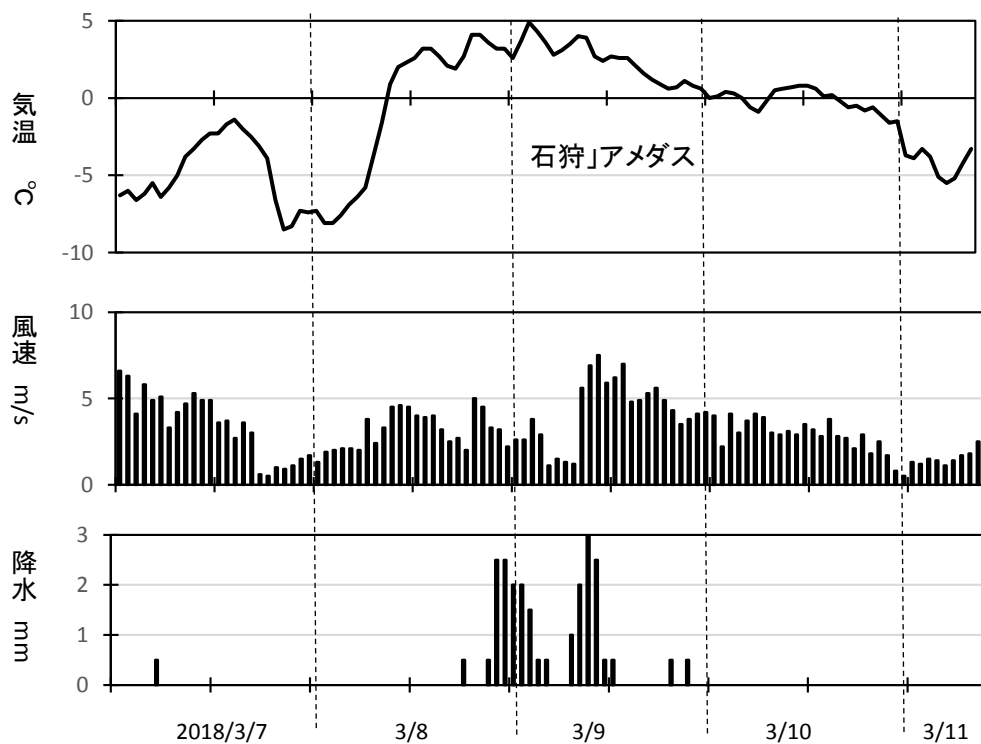
ざらめ(一部こ霜あり↗)



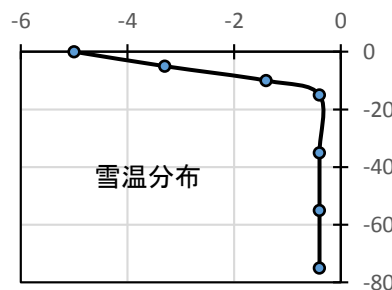
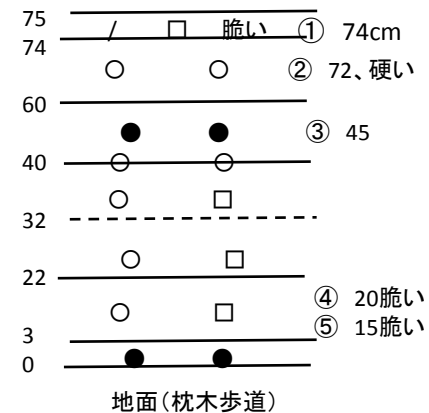
しまり(大粒である)



④、⑤: こしも。長期間温度勾配ゼロ、角が丸い↗。こしもの末期



3/8,9の暖気で全層0°C、表層は「濡れざらめ」に。3/9から3/10夜中に少し積もった。3/10にこの表層の新雪は融けなかった。3/11の朝にかけて気温低下、表層10cm余りが再凍結。この凍結層の温度勾配は大きく、短時間で霜成長。



2018/3/11 6:30 曇り 気温-3.7°C
 今回から観測場所約3m移動。
 昨日、日没から気温下がる。表面のみ凍結。凍結層の温度勾配は大きい、数時間で霜成長