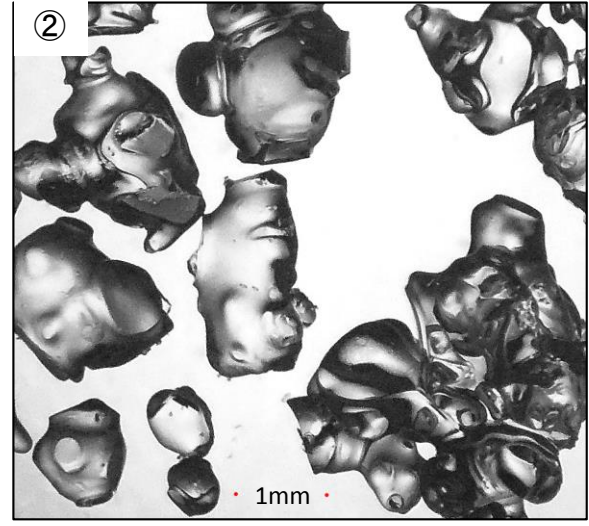
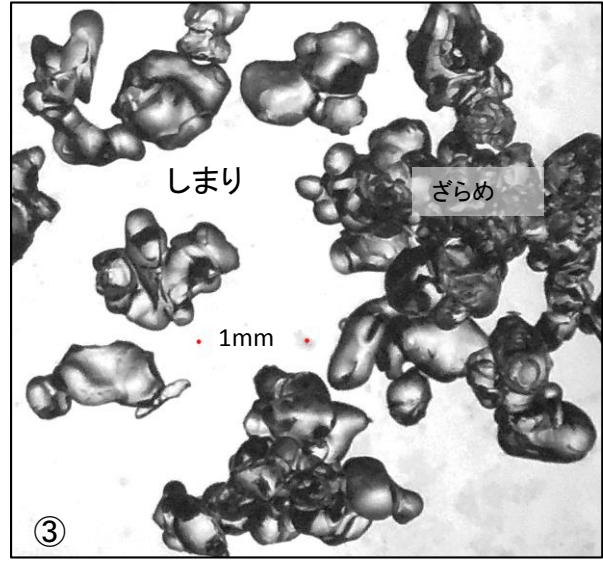


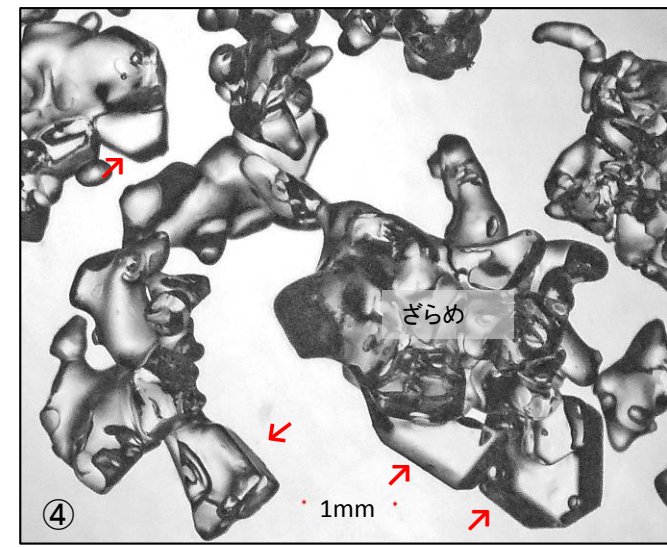
新雪



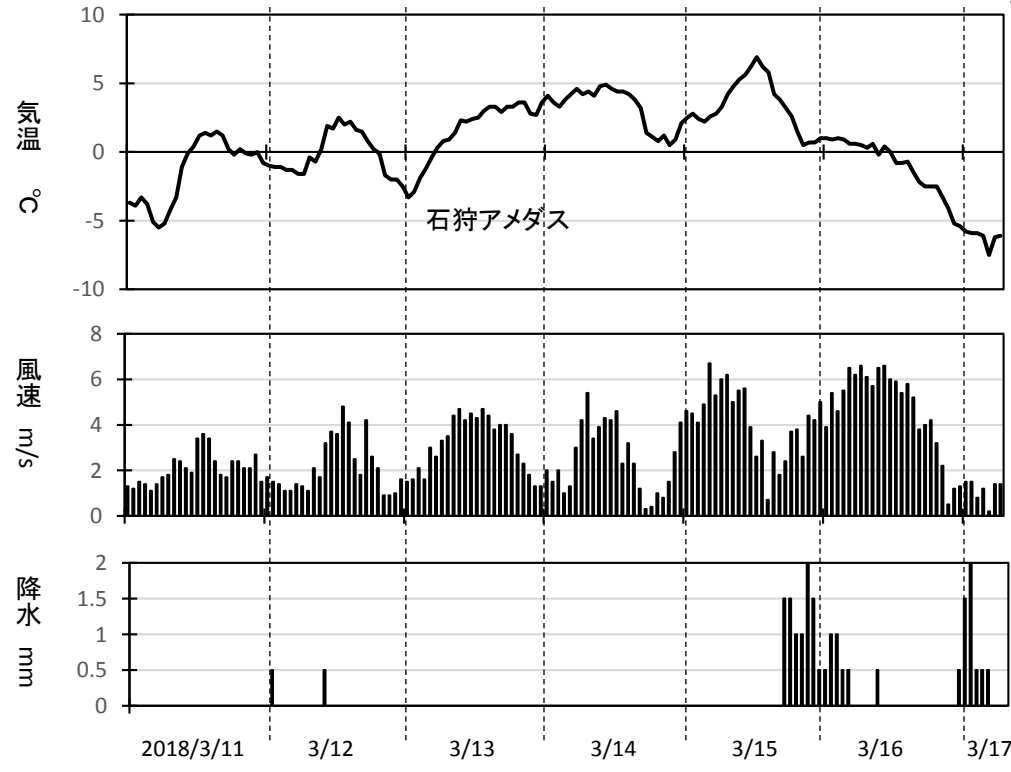
全てざらめ



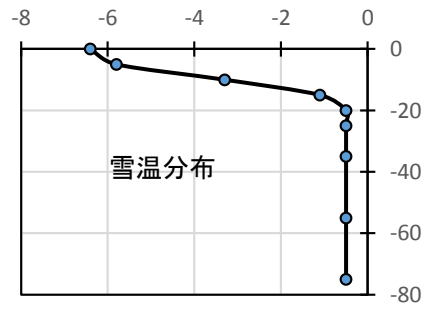
ざらめ・しまり



ざらめ・こしも↗(直線的)

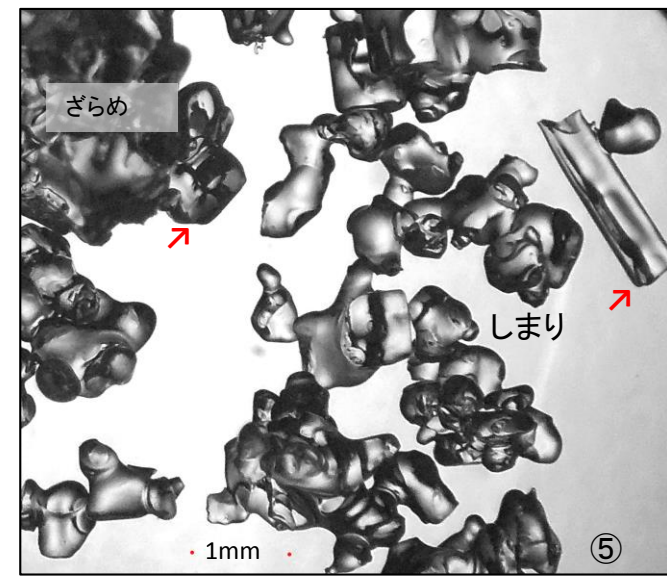


昨日午後から寒波、凍結層は表層20cmあまり、この間の温度勾配は大きい。下部の2層は長期間0°Cに保たれたが、まだ「こしも」の痕跡が残っている。



75	—	①	65cm
61	+ +	②	58cm
49	○ ○	③	44
40	○ ●	④	20
9	○ □	⑤	6cm
0	○ □ ●		地面(枕木)

2018/3/17 7:40
うす曇り。気温-6.2°C
久し振りの寒波と降雪(吹雪かず)



ざらめ・しまり・こしも↗