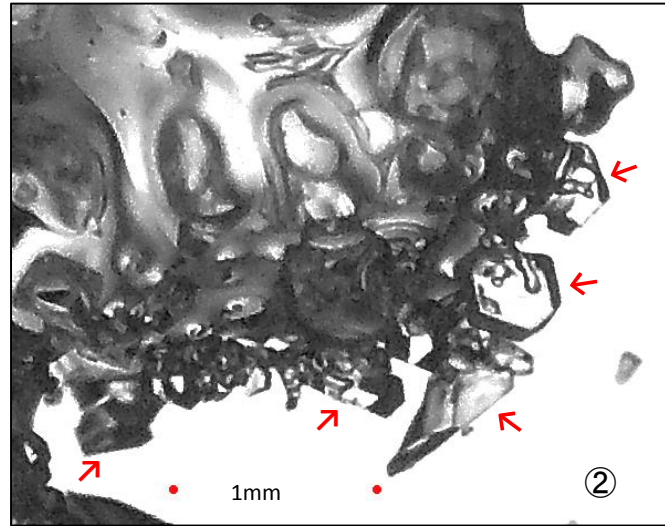
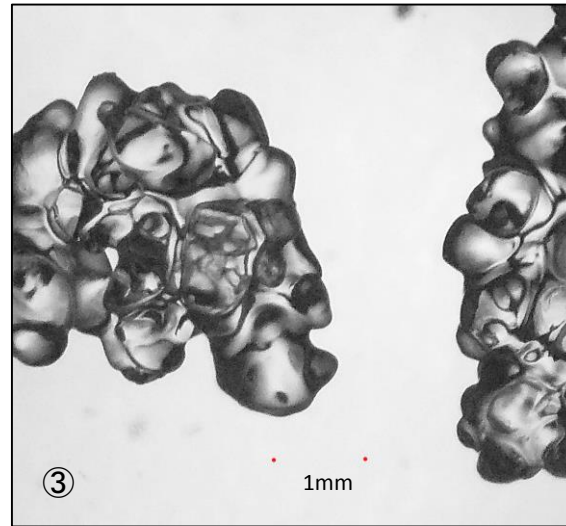


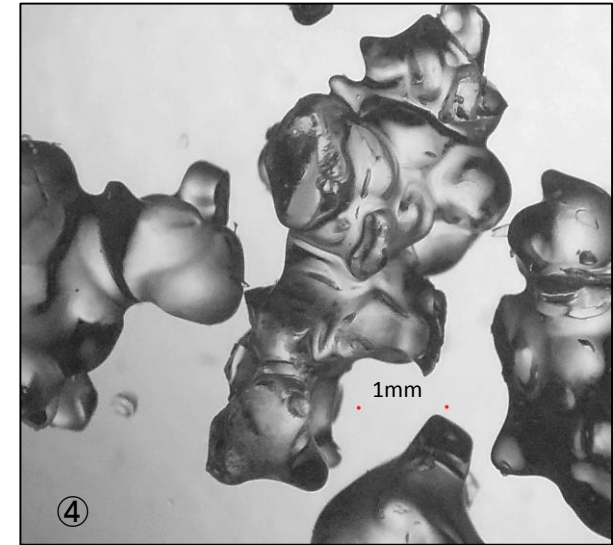
新雪



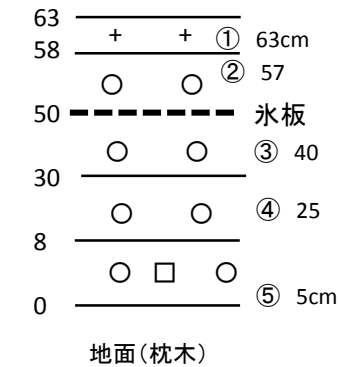
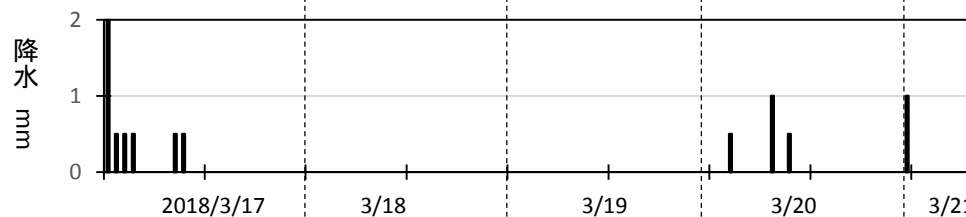
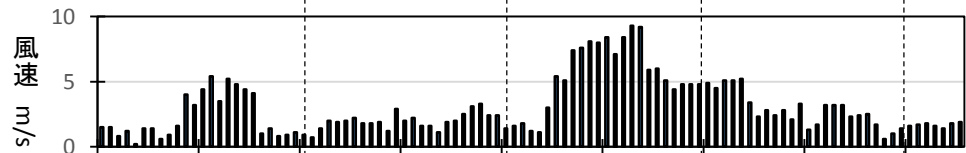
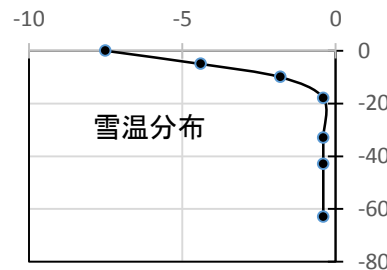
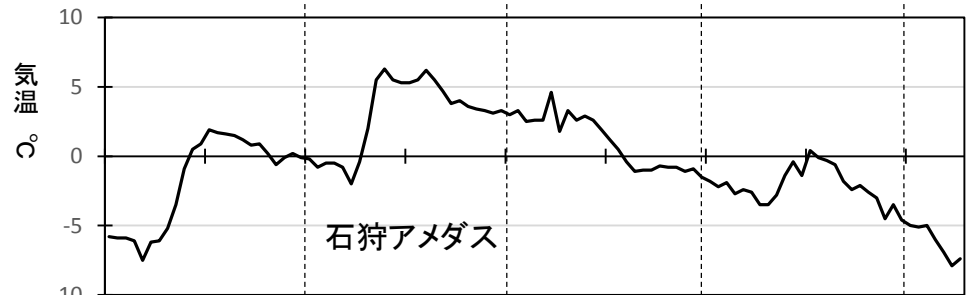
ざらめ(初期の硬しもざらめ) ➤:霜



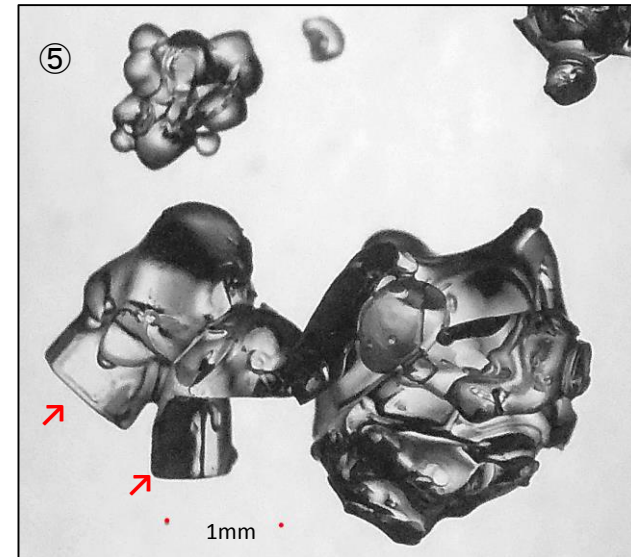
ざらめ



ざらめ



2018/3/21 6:30 快晴 気温:-6.5°C
 (この時期としては強い寒気、関東地方は雪)
 昨日午後から気温低下、表層付近は強い温度勾配。表層のざらめは「カリカリ」。春先に見られる「硬しもざらめ」の初期。最下層にはまだ「こしも」の名残がある



ざらめ・こしも