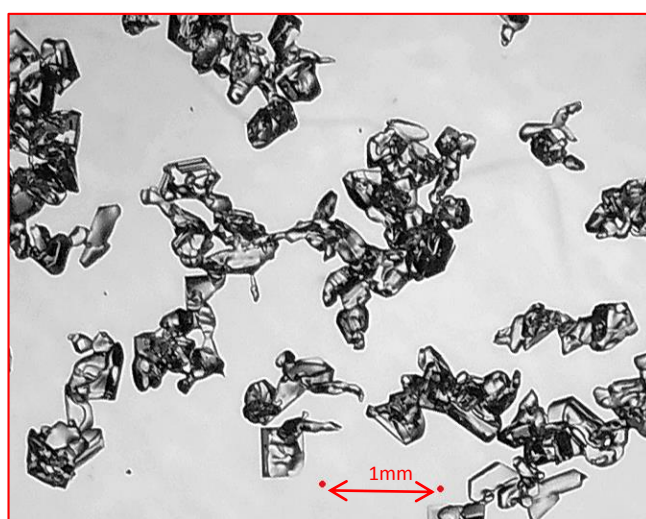
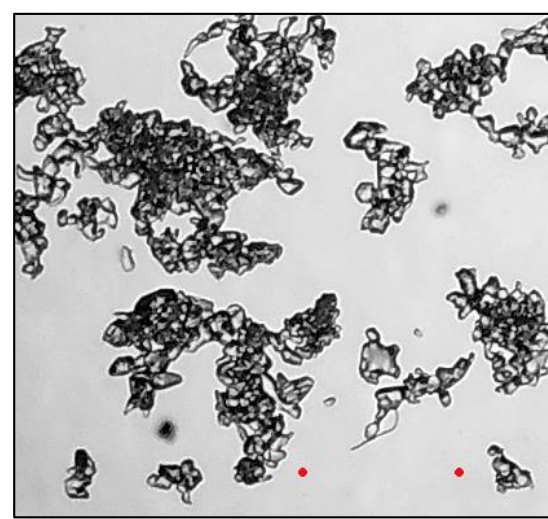




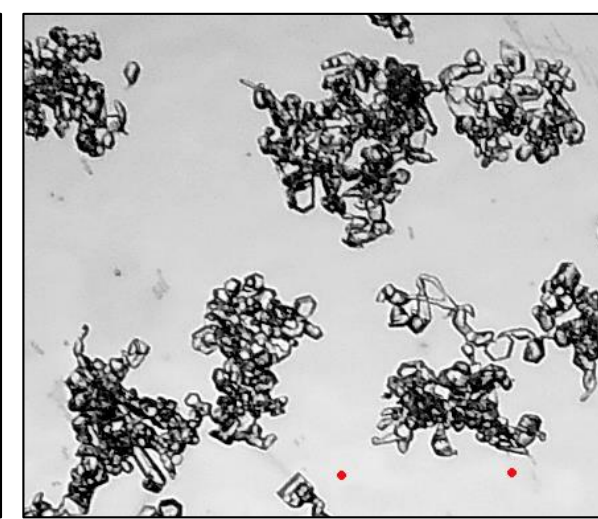
こもごらめ、全てが角ばり。、丸い粒は見当たらない



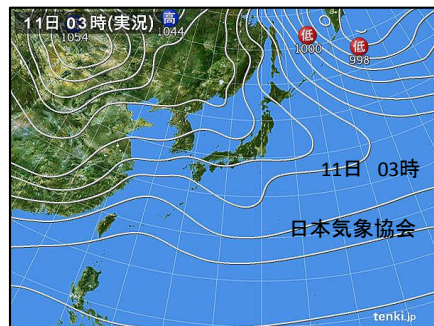
こもごらめ、全てが角ばり。、丸い粒は見当たらない



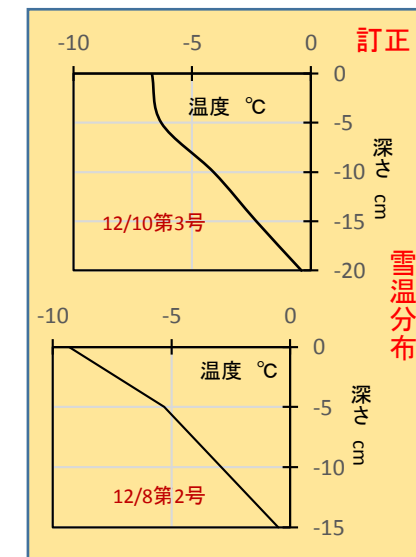
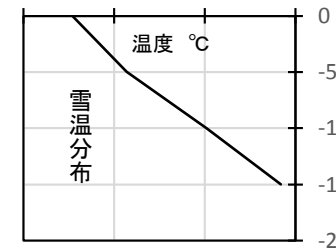
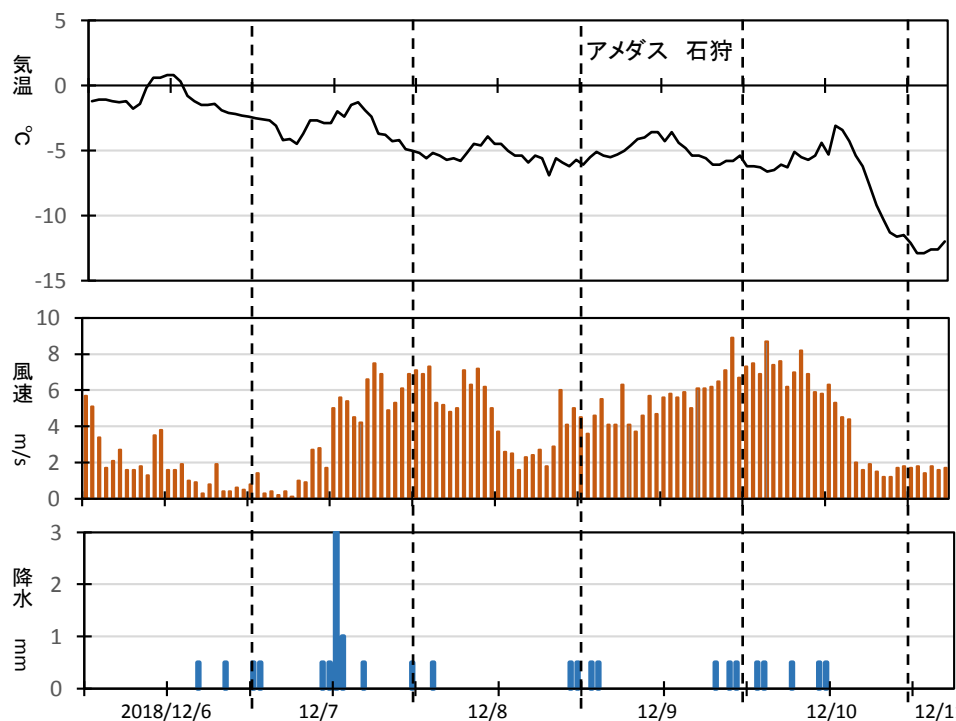
全てが雲粒の小さな集合 感触では半分こしまり



感触は完全な新雪だが結晶の破片も見当たらない 雲粒の小さな集合。



観測地×付近だけ晴、放射冷却



12/11 7:45 晴 -11.3°C 微風 放射冷却
表面霜はなし。8日・9日、12月上旬で道内の
全アメダス地点で氷点下、1976以降初めて
(道新10日夕)。さらに11日朝には放射冷却
。この時期、この寒さと雪質は異常？

