

⑤は透けて見える層。1/7日(第20号)の⑤と同じ層、まだ広幅結晶が残っている

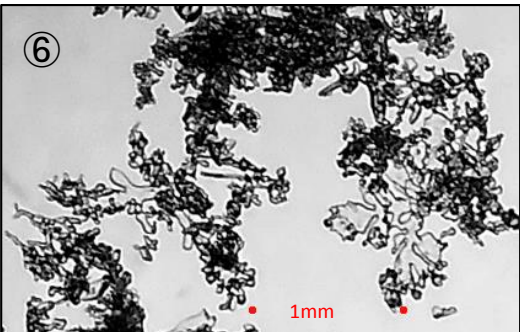
④ 透けて見える層  
雲粒のない樹枝状がある



積雪層内の透けて見える層は「雲粒なし降雪」で間違いなさそう

「しまり・こしまり」大部分が、小さな丸み、樹枝状結晶の枝がみえる(●、こしまり)

2019/1/9 7:45  
雪(時々吹雪) 気温-3.3℃  
明け方から吹雪、朝除雪する。約7cm積もる。降水のアメダスデータは手稲山口に合う。  
昨日は放射冷却で気温下がる、再び低層で「こしも」発達。



1/9の降雪は全て雲粒付・あられ有り(西高東低)

