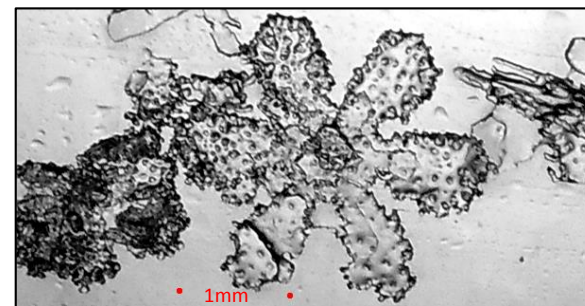
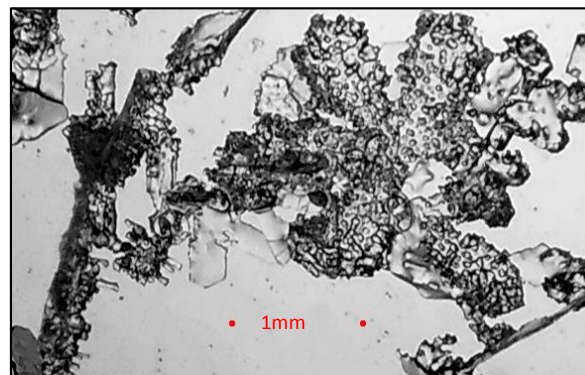


↑ 降雪結晶撮影時刻

2019/2/20 6:00
 これ以前の降雪は少ない。06時頃から降り出したが間もなく止む。
 気温+0.7℃ ほぼ無風
 結晶は撮影中、すぐに融ける、先に雲粒が融ける。気温が低い時より雲粒は大きい。低温で西高東時の雲粒はもっと小さい。広幅六花が多く、針も見られた。



低気圧時の降雪結晶の撮影

