

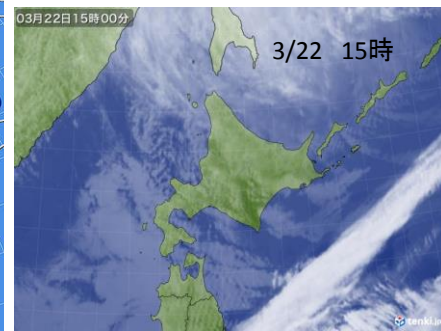
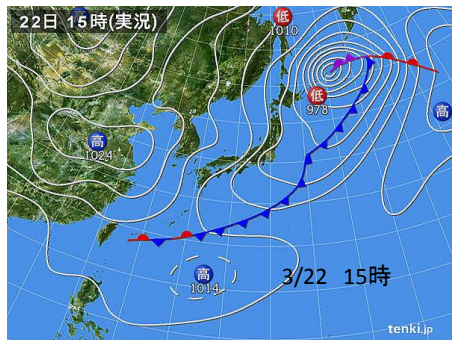
3/22/13:00～、気温+2℃前後
冷却箱内：-5℃前後

3/22 16:00～ 気温：+1℃前後
冷却箱内：-0.2℃前後

3/22 21:00～ 気温 -1℃前後
冷却箱内：-3℃前後

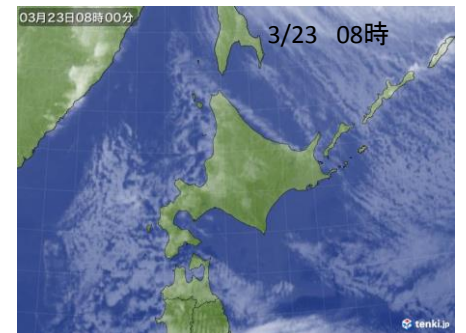
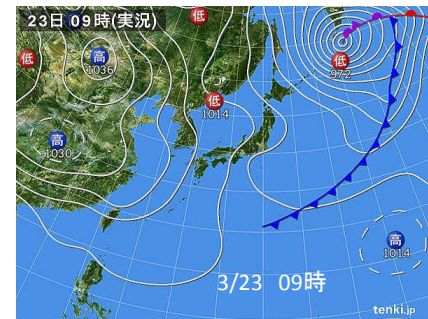
3/23 6:50～ 気温：-3℃前後
冷却箱内：-6℃前後
新雪の深さ：5cm 降雪激しい

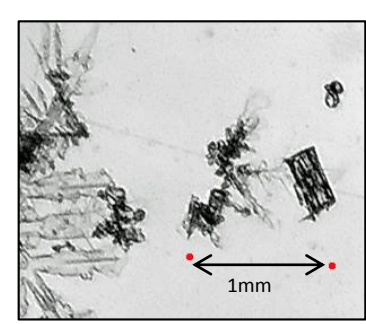
3/23 10:00～ 気温：-2℃前後
冷却箱内4：-5℃前後
新雪の深さ：13cm 降雪激しい



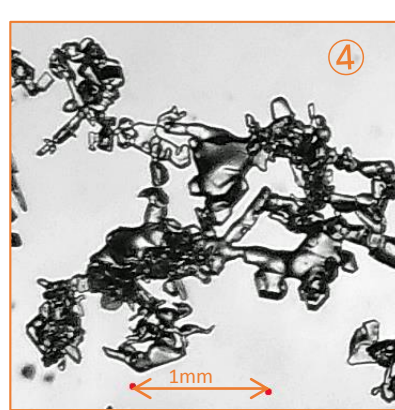
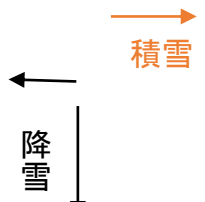
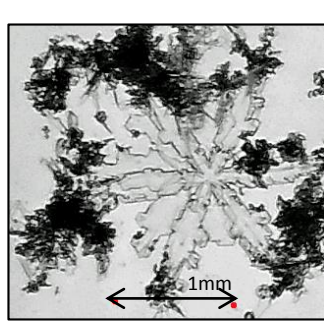
気温が0℃前後の時、冷媒・通風式冷却箱を用い、粒子の融解を防いだ写真撮影例：すべてが雲粒付降雪、気温が高い時は雲粒サイズは大きい

午前中に除雪2回、湿った重い雪





3/24 4:50頃 気温:-4.3°C



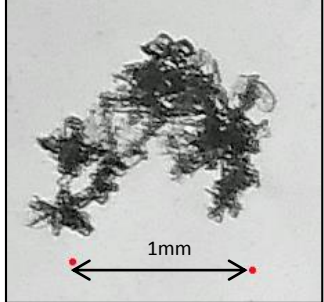
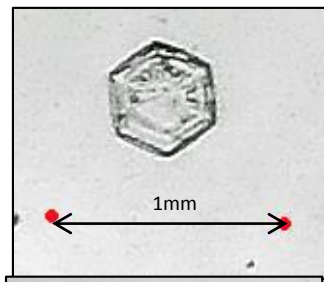
こしまり・しまり



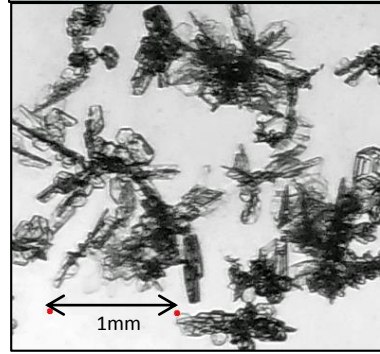
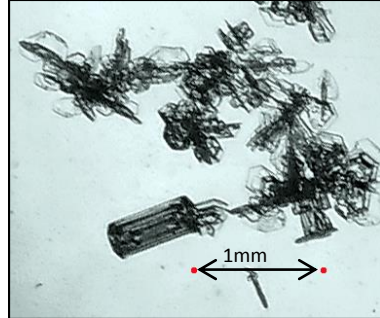
ざらめ



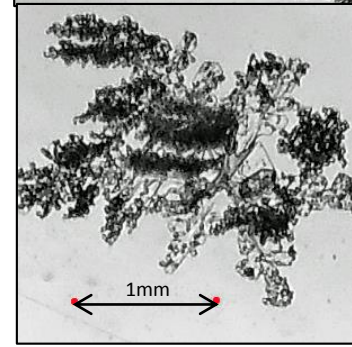
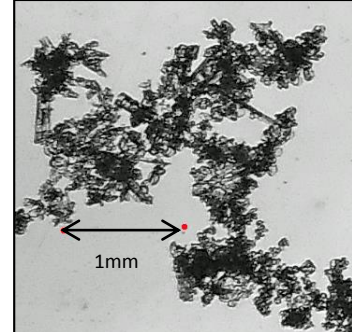
ざらめ



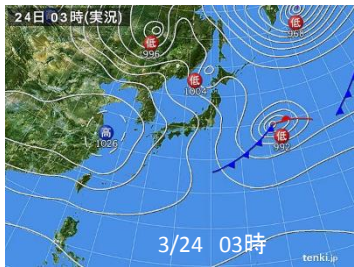
3/24 5:40頃 気温:-4.2°C



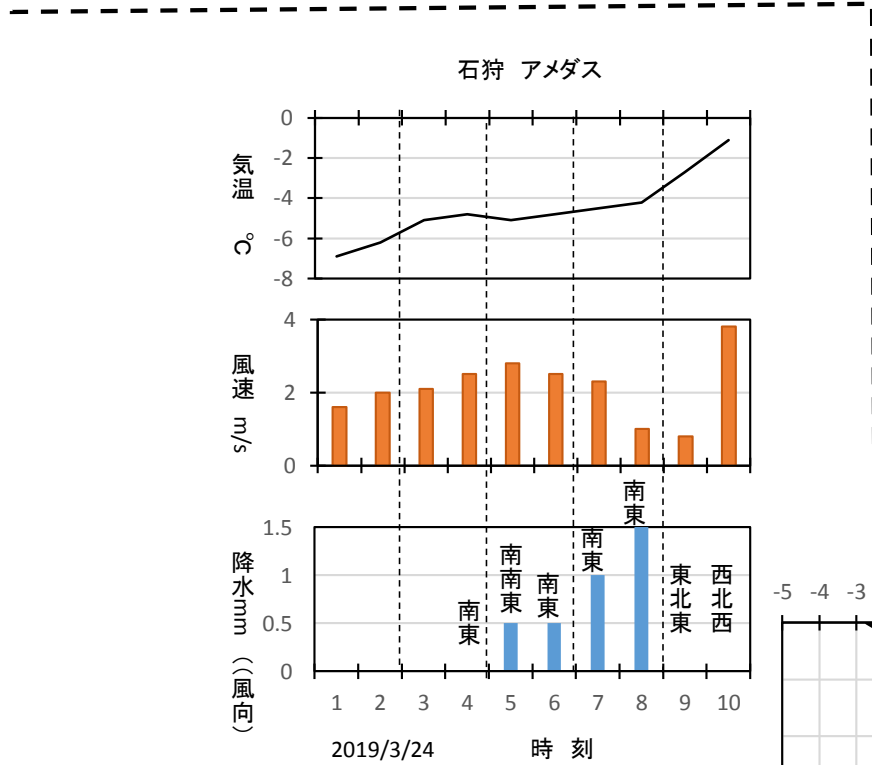
3/24 06:40頃 気温-4°C



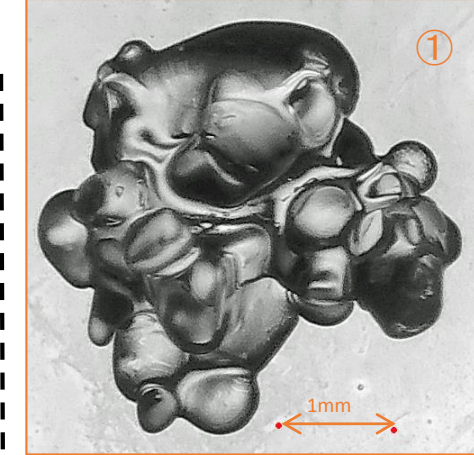
3/24 7:45頃 気温:-2.8°C



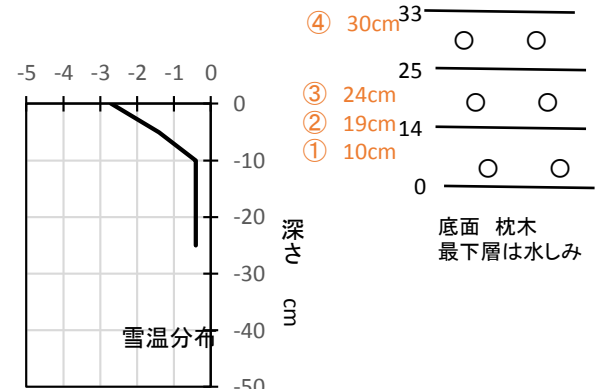
低気圧前面の降雪結晶
雲粒付きも多い、しかし、冬型気圧配置
の時とは違い雲粒のない結晶もある。
今冬期最後の観測です。



20190324屯田



ざらめ



第46号2