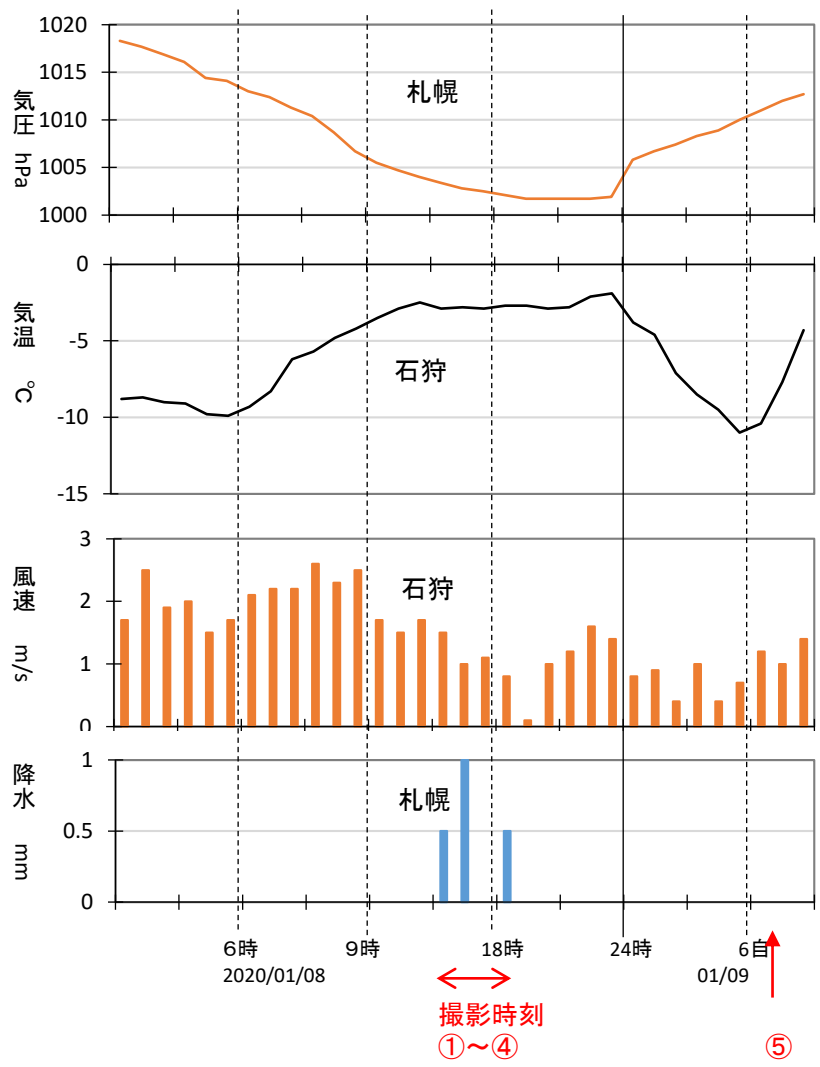
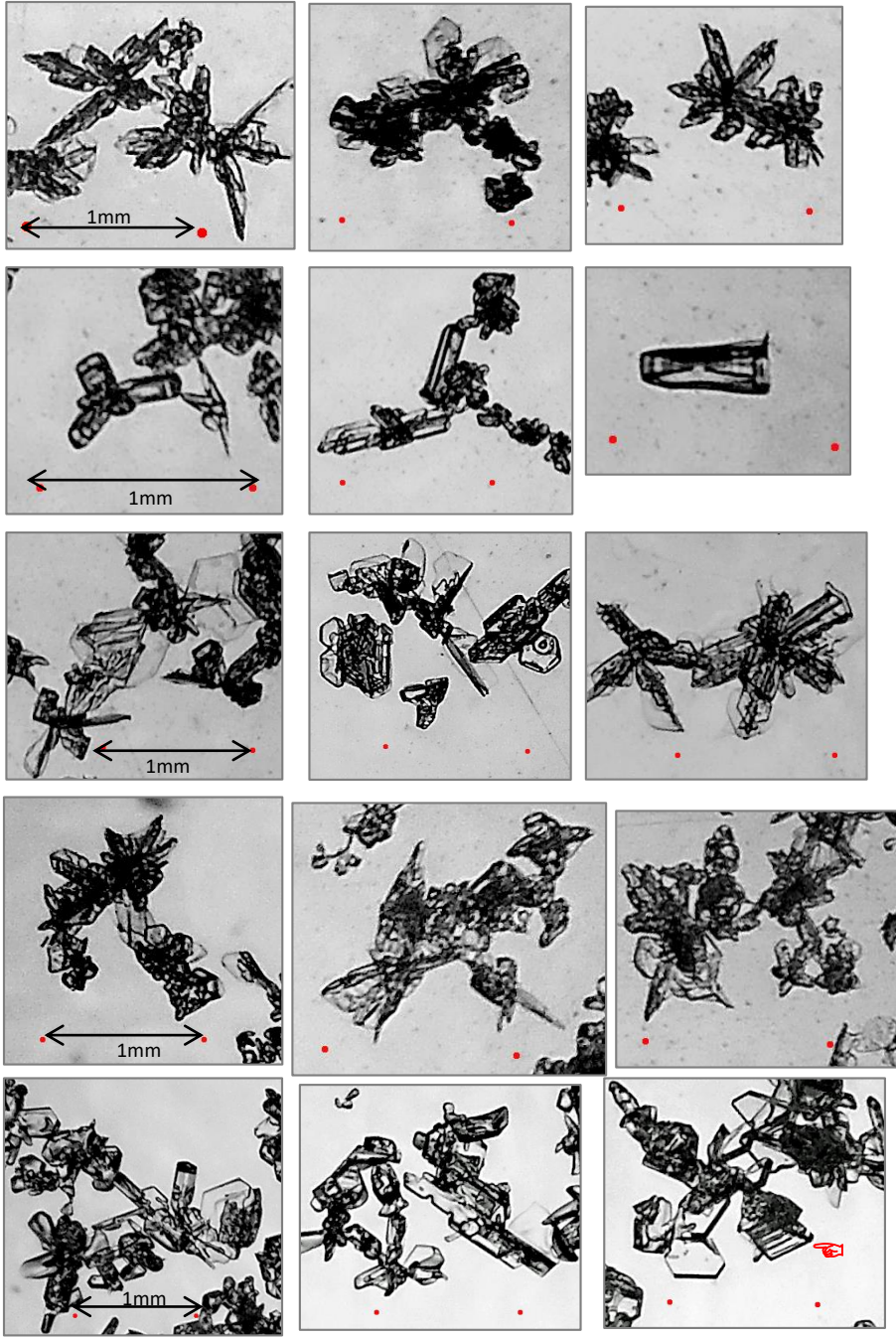
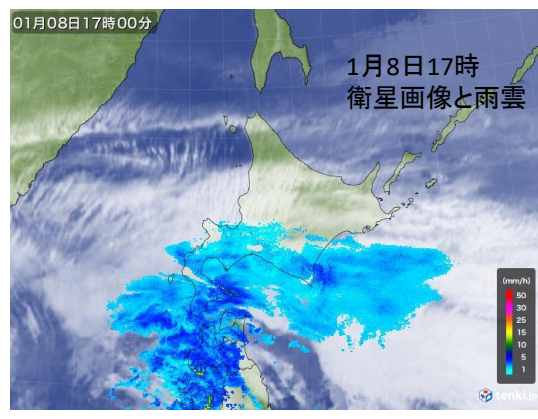
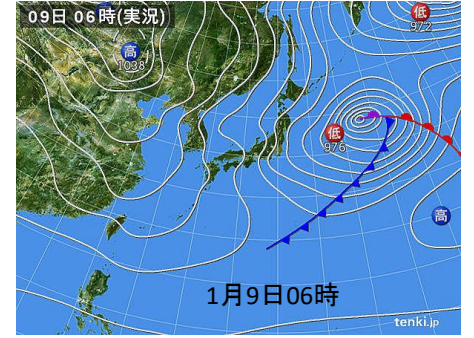
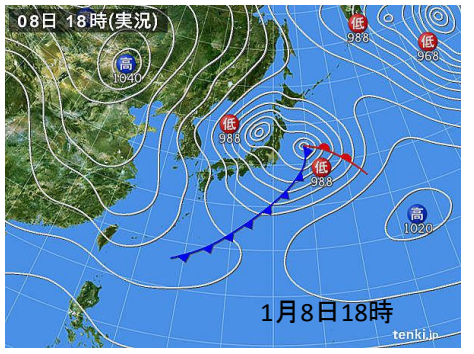


①
②
③
④
⑤



撮影時刻
 ①: 15時、②: 16時、③: 17時
 ④: 18時25、以上降雪粒子
 ⑤ 10日7時20、積雪表面、

日本海の低気圧が北上するとき降る結晶系の調査。
 この低気圧は北海道から離れていた。雨雲は南から侵入。札幌では4時間余り降雪があった。小さな結で、雲粒は全く見られない。
 低気圧接近につれ気温上昇、南風。21時から北風に。やがて気圧上昇、気温低下。マイナス10°Cまで。
 9日7時、昨夜積もった積雪表面(約2cm厚さ)の結晶撮影。霜の結晶が見られた。



↑ 雨雲の移動方向