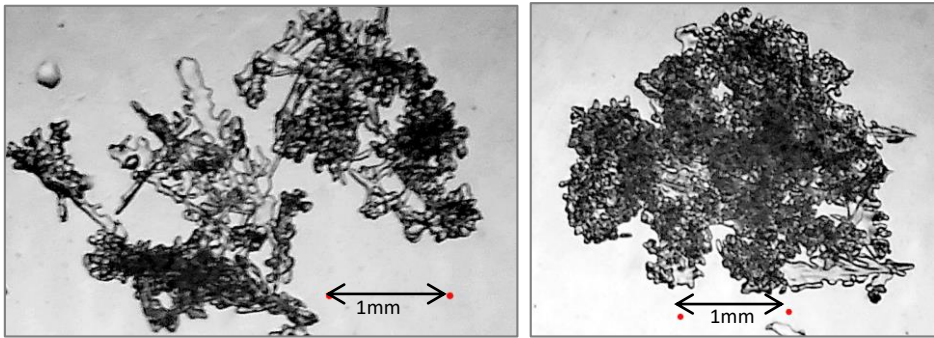
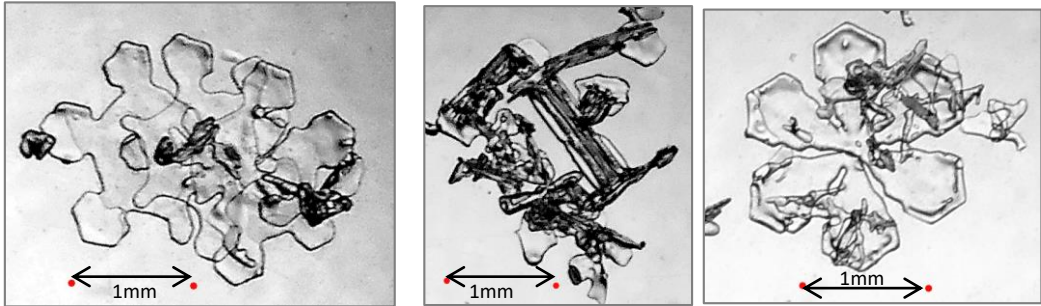


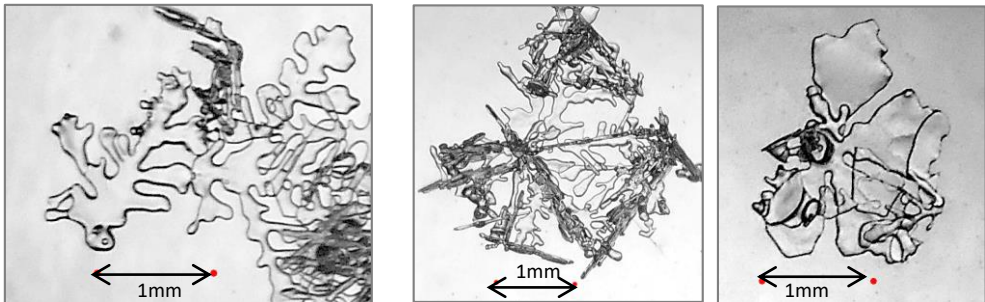
④



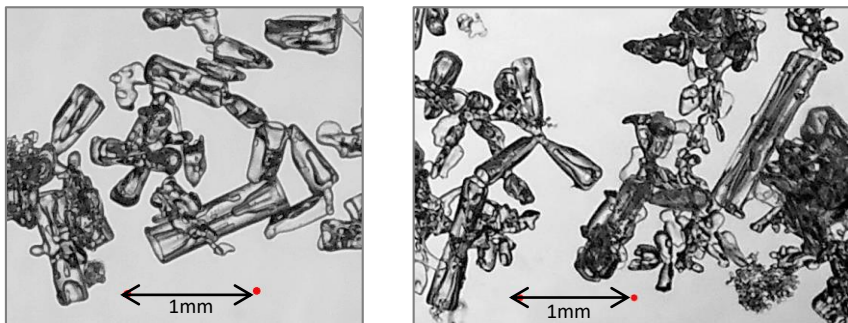
③



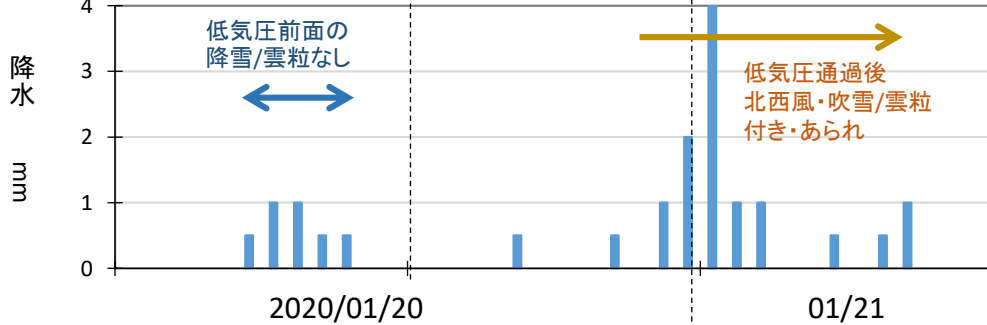
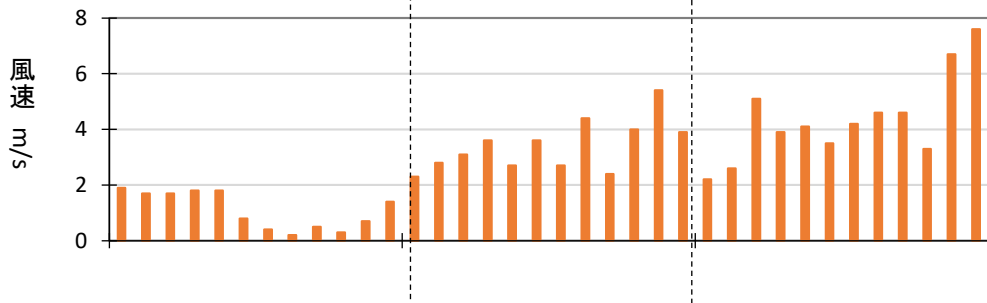
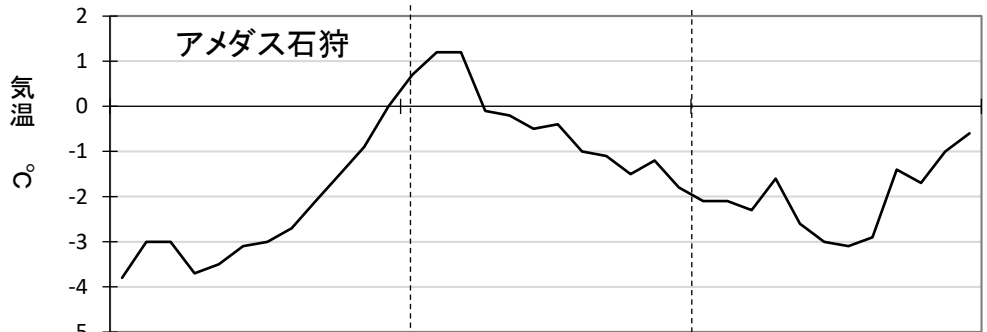
③



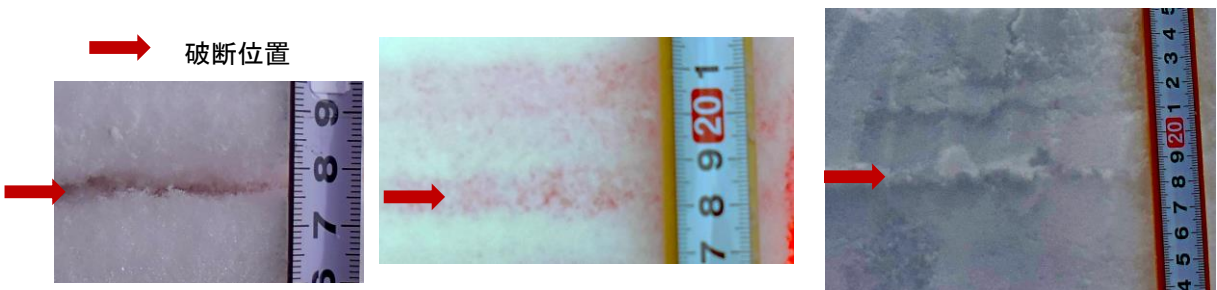
①



④: 23cm。20日～21日の吹雪層
 ③: 19.5cm付近
 ②: 18.5cm付近
 ①: 17.5cm付近
 ③～①が弱層テストの破壊面近傍



1月21日 晴れ 9時～
 弱層テスト
 積雪深45cm(吹き溜まりで積雪多い場所)
 下から18cm/
 手首7回で破壊。
 20日の低気圧前面の降雪層/雪粒子撮影で雲なし粒子を確認。



厚さ5cmの雪ブロックに軽い衝撃を⇒破壊

薄い雪板を透過で

弱層テスト:手首7回

20200121 屯田