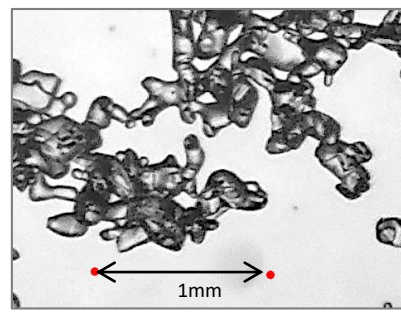
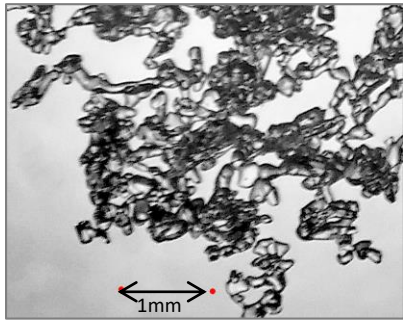
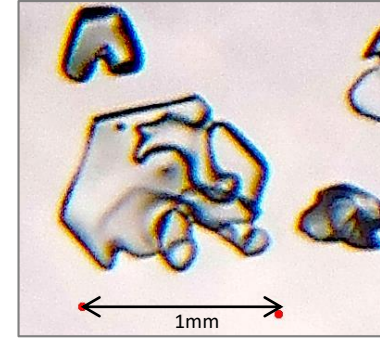
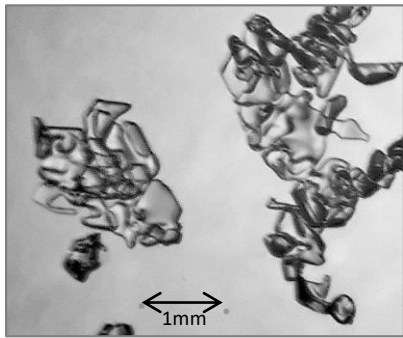


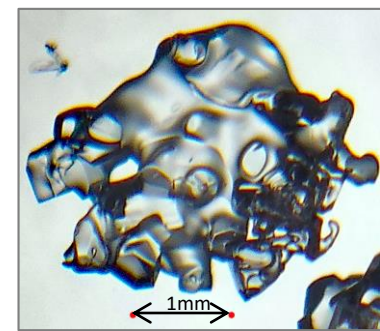
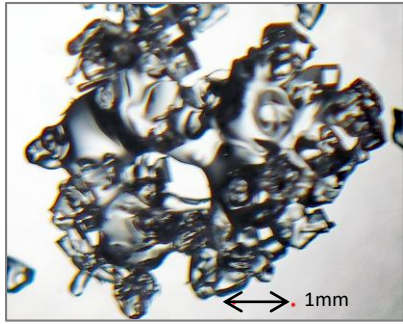
④



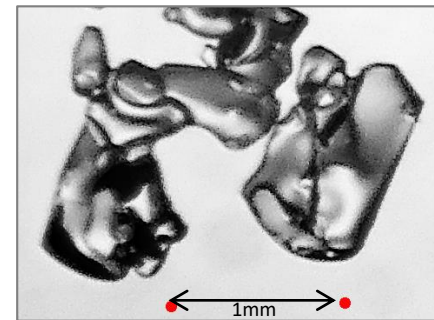
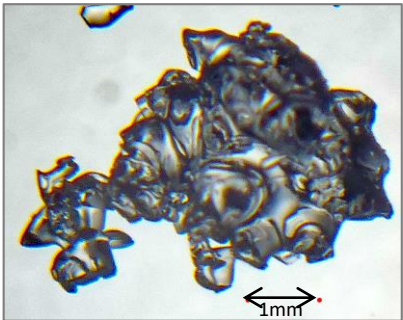
③



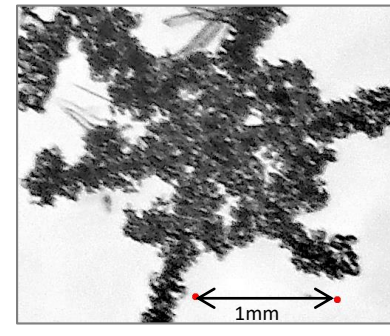
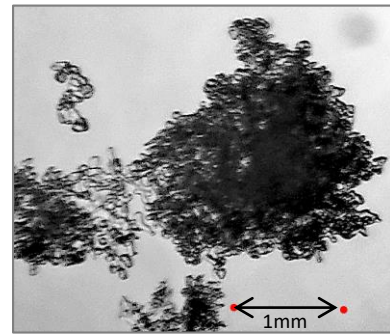
②



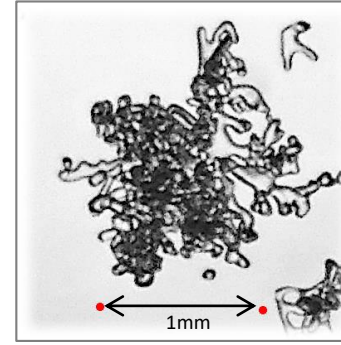
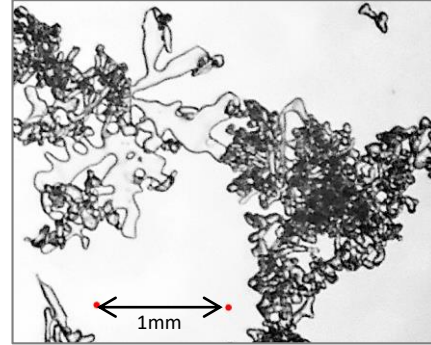
①



⑥



⑤



観測現場風景

2月11日 時々小雪 気温-4.4℃ 穴掘り開始7:40 撮影終了 8:15、(層構造と粒子撮影のみ) 撮影装置は改良され、ほぼ目的の写真が得られた。さらに使いやすい様に改良のめどが立った。小雪の中、アシスタントがいるととっても素早くできる。2月5日に一気に雪が増え、その後「ほぼ連日降雪、連日の除雪の方が大変だった。

Cm	60	+	+
	55	+	+
	47	/	/
	38	●	●
	20	□	□
	17	○	○
	12	□	□
	5	□	○
	0	□	○
			①:3cm
			②:15
			③:19
			④:30
			⑤:45
			⑥:52

