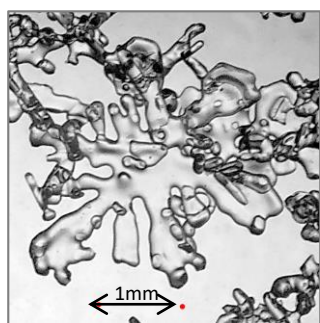
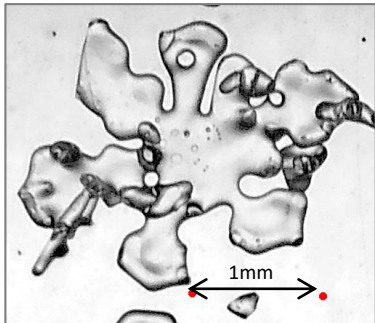
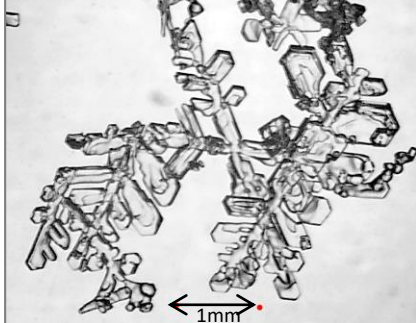


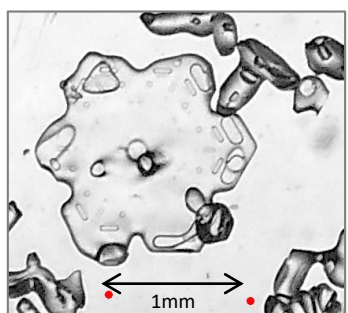
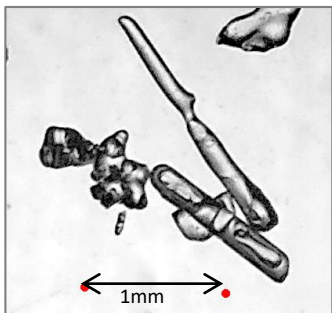
③



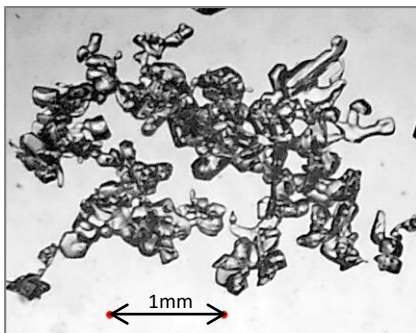
⑥



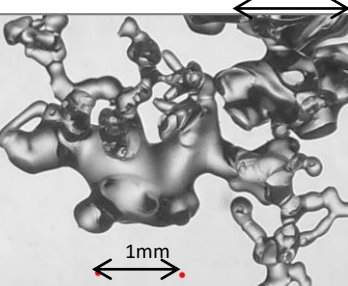
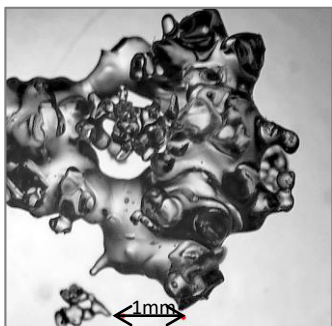
③



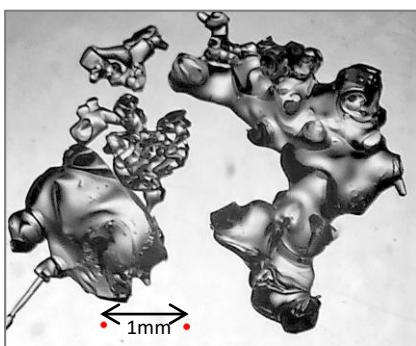
⑤



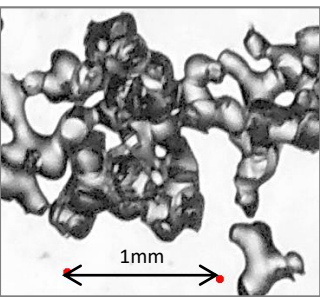
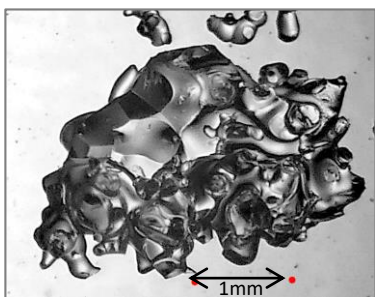
②



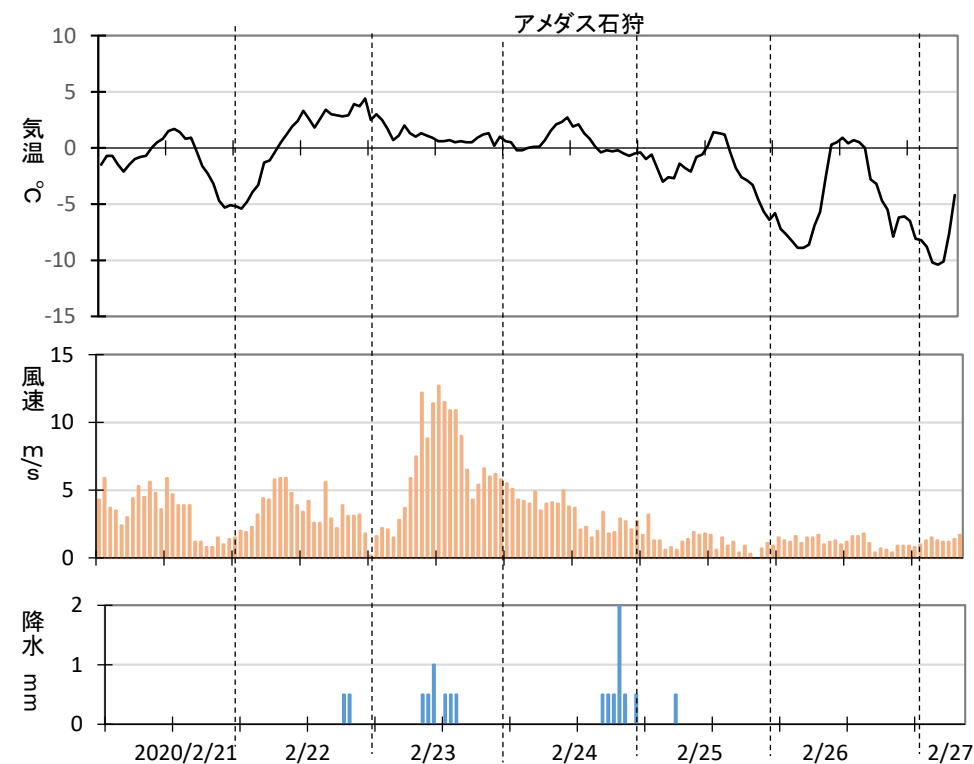
④



①



③は2月16-17の低気圧前面の降雪(雲粒なし、第34号、第36号の⑤参照)。積もってから10日たっても残っている。弱層の寿命を考える参考に。その間暖気が続いた。



2月27日 6:45~ 晴れ 気温-7.1°C
 積雪深 66cm 表面1cmはフワフワ新雪
 弱層テストで破壊なし。
 暖気が続いたので積雪の下方の半分以上が0°C。0°Cの高温状態でも低気圧前面の雲粒なし降雪結晶は形をとどめていた。

Cm	+	/	○	●	①:20
66	+	+			①:66cm
65					
51	+	/			⑤:57
49			○	○	④:49
45			○	●	
40	○	○			③:37
33	+	/			②:30
25			○	○	①:20
16			○	●	
0			○	○	

