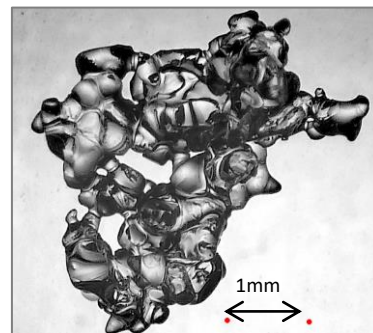
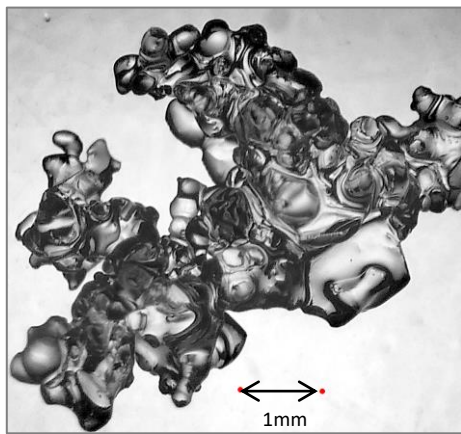
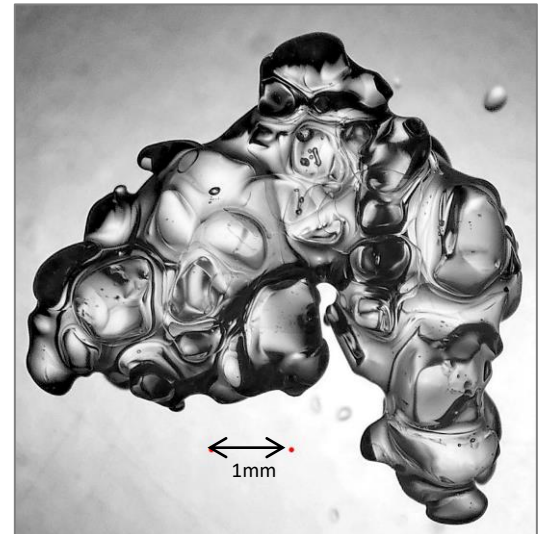
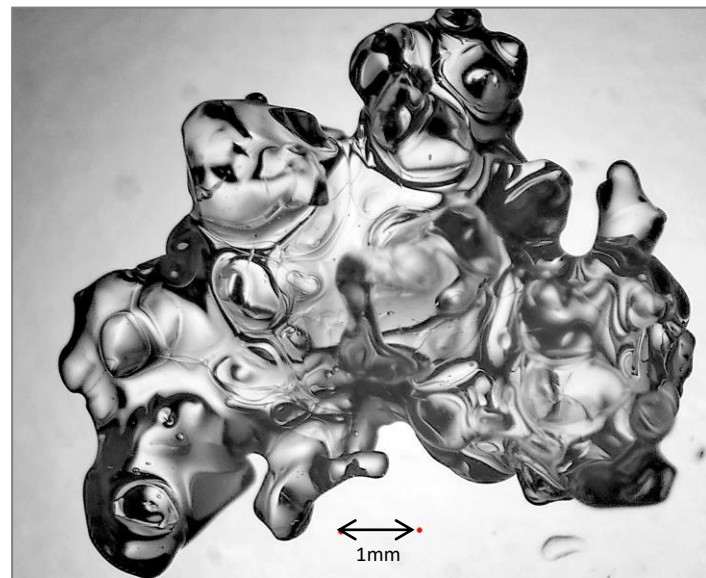


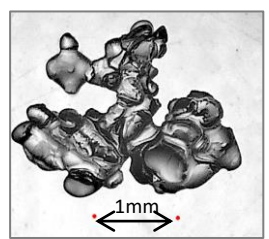
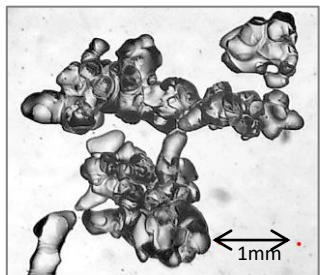
③



⑤

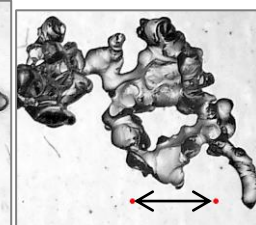
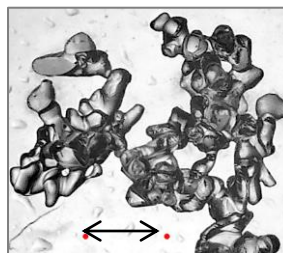


②

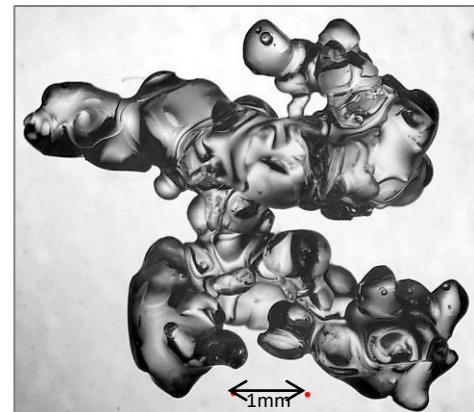
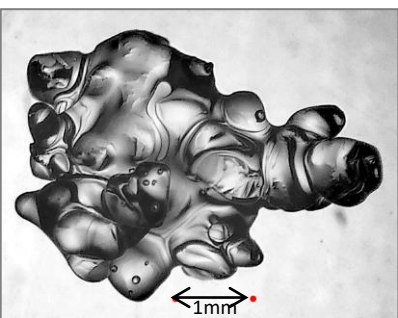


cm	44	○ ○	⑤:40cm
	30	● ●	④:28
	26	○ ○	③:24
	17	● ●	②:15
	11	○ ○	①:5cm
	0		

④



①



3月18日 7:30~8:20 快晴 気温+3.4°C  
 観測場所は少し吹き溜まり、南側に隣家、午後から日陰。  
 連日夜は氷点下。そのため、まだ「しまり雪」が残っている。  
 全層「ざらめ」になったら観測終了予定。  
 粒子写真は ほぼ同じ拡大率。ざらめとしまりの大きさが比較できる。  
 日中は全層0°Cだが、夜間は表層が凍結。融解凍結を繰り返している「表層のざらめ」粒子が特に大きい。

