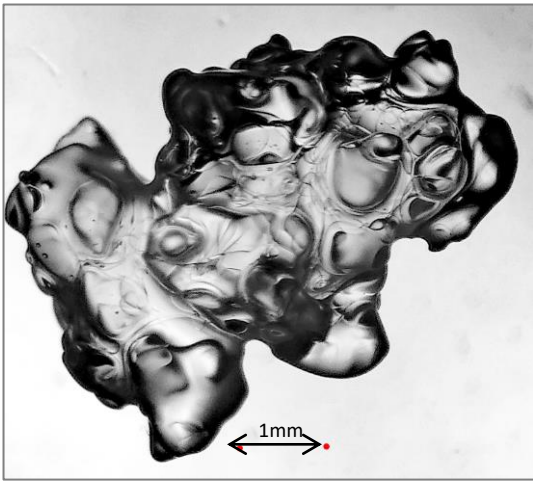
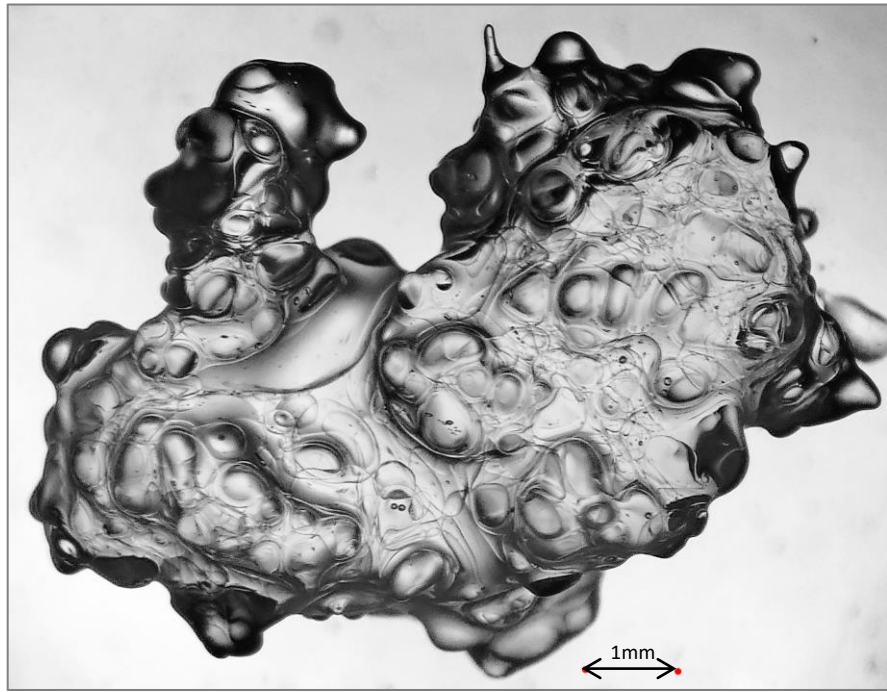


③

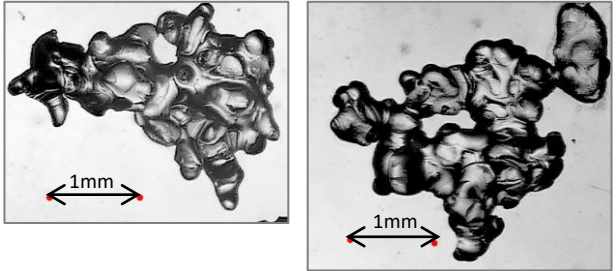


④

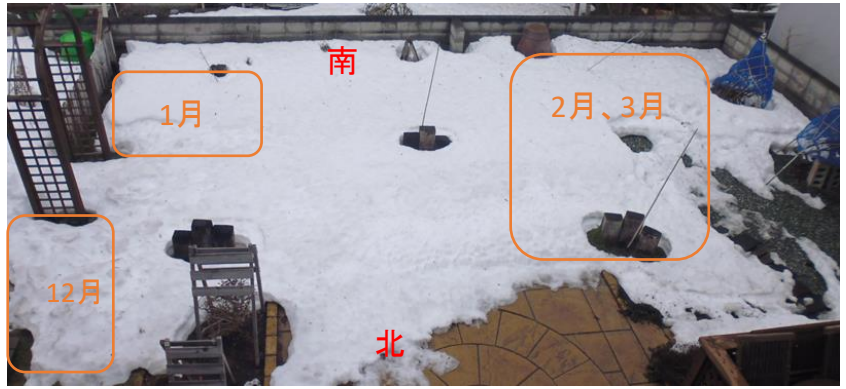
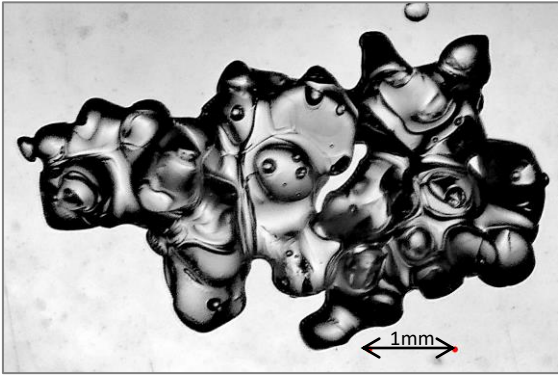


写真の拡大率はほぼ同じ

②



①



観測を行った庭

3月20日 9:00-9:30 気温+8.6℃ 曇り 19日から南風がやや強く、融雪が進んだ。「全層ぬれざらめ雪」。
 粒子撮影室内は+10℃余りと高く、撮影中に粒子が融けるので、塩カルを使った簡易冷却箱内で撮影した、箱内は+2℃あまりで、撮影中の融解は少ない。今回でこの冬の観測は終わります。
 皆様ご苦労様、また来冬も(多分)。

