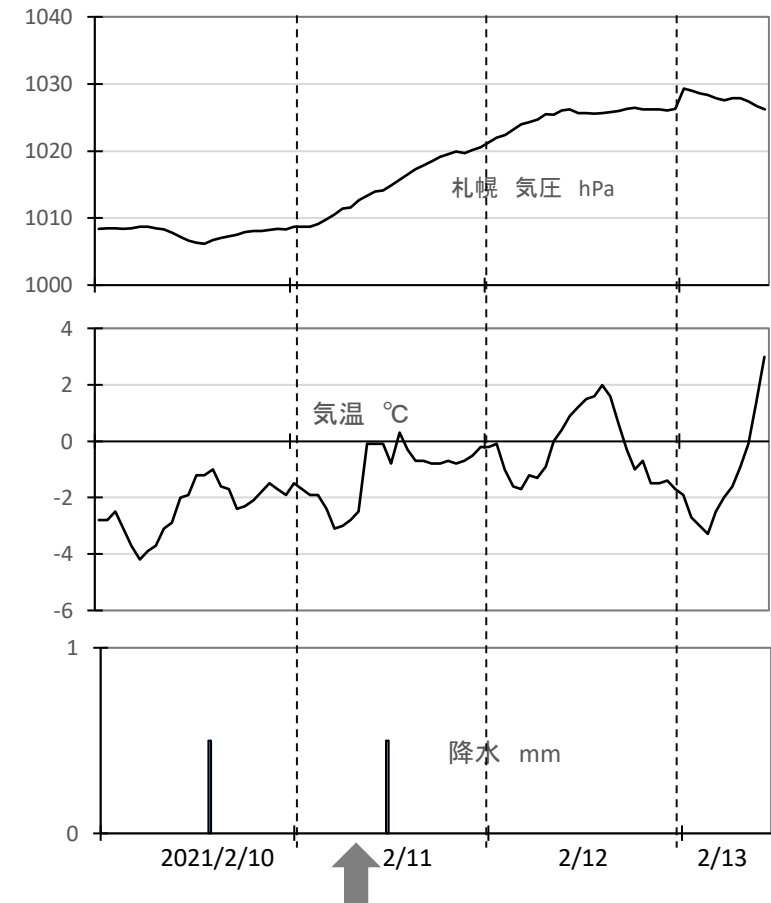
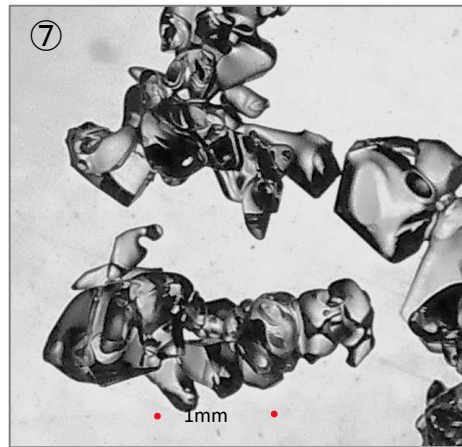


2021/2/13 7:50
曇り -2.6°C

表面の新雪層(49-63cm)は
2/11の降雪による。下のグラフ参照
石狩アメダス: 2/11、05~09時、
気温約-3°C、降水3.5mm。



石狩は-3°Cで
3.5mmの降水



- 63 ————
- + / ①56cm
- 49 ————
- ○ ②48cm
- 47 ————
- □ ③43cm
- 44 ————
- ○ ④38cm
- 41 ————
- □ ④38cm
- 35 ————
- □ ⑤20cm
- 26 ————
- □ ⑥13cm
- 9 ————
- □ ⑦ 4cm
- 0 ————

