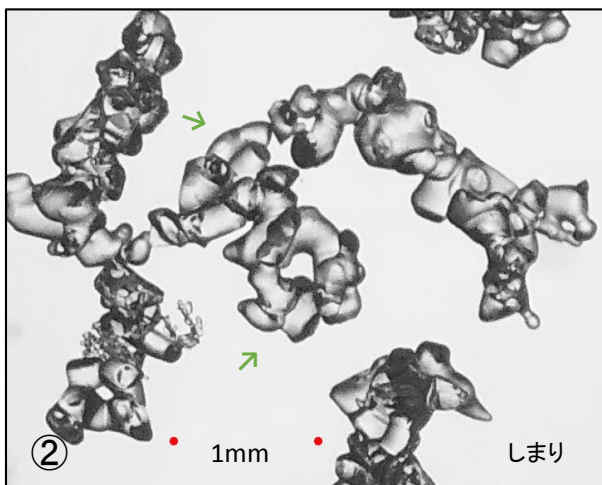
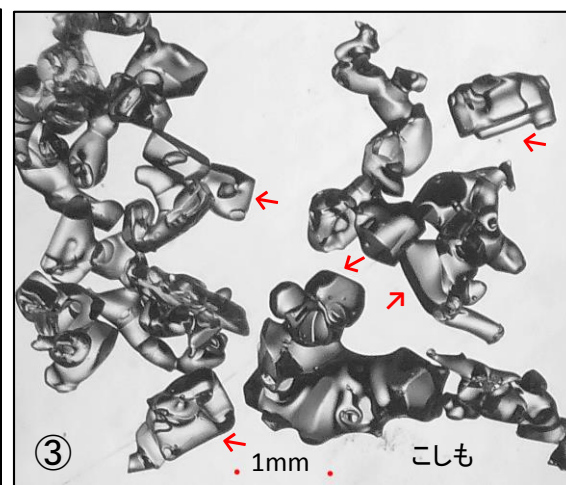


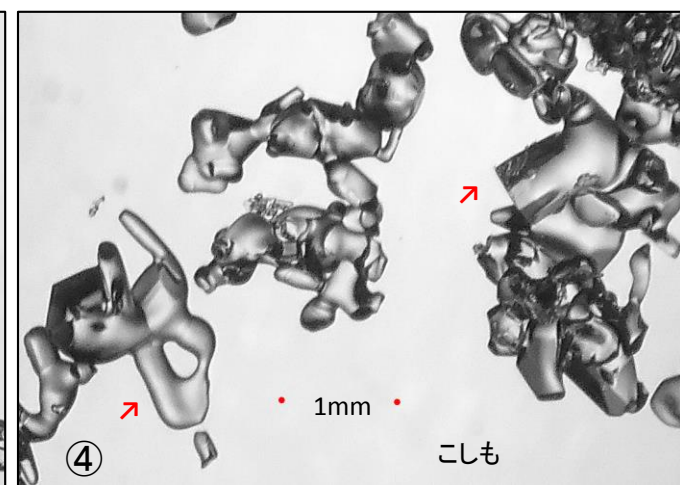
雲粒付新雪



しまり雪: 丸みの小粒

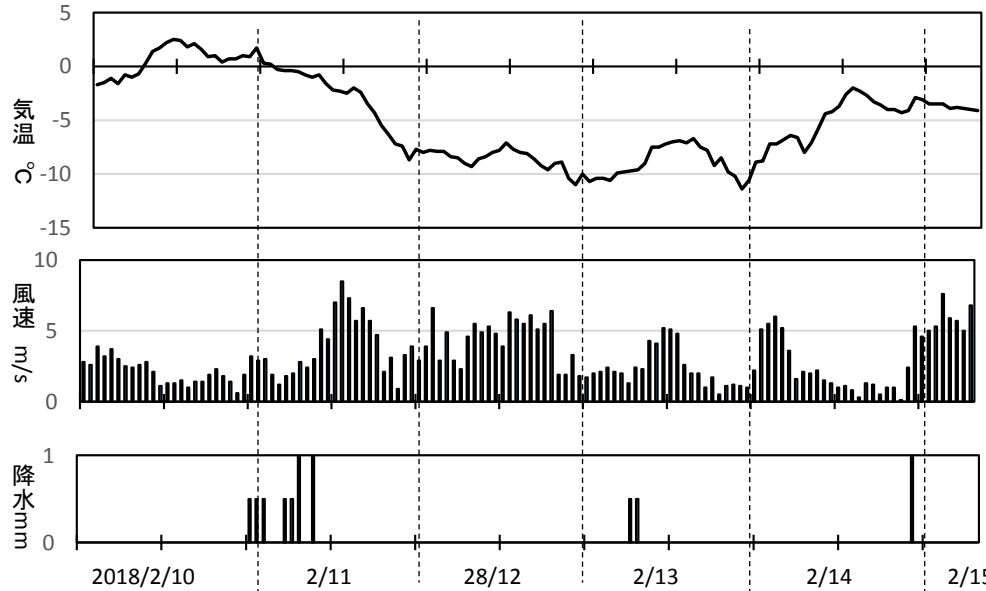


こしも: 平らな面

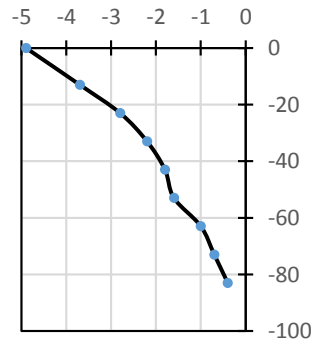


こしも: 平らな面

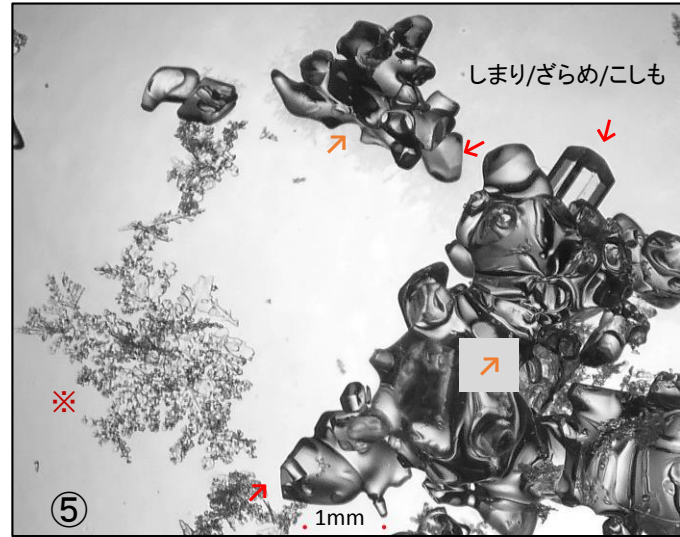
石狩アメダス



雪温分布



83	+	+	①	80
75	/	/		
60	○	○	②	50
39	●	●		
35	□	□ 脆い	③	37
31	○	□ 脆い	④	29
27	□	○		
7	●	○	⑤	5cm
0	□	○ ●		
	地面(敷石)			



ざらめ: 氷粒の集合, こしも: 平らな面
※吹雪で降雪粒子が紛れ込んだ

201/2/15 8:00 吹雪(のち晴れ)、気温-4.2°C
前半は気温高く降雪、後半は気温低いが降雪な少ない。観測中は吹雪。撮影車庫内 -4°C、気温が低かったので、雪粒子はガラス板に載せ、下からドライバーの柄でコツコツ叩き、粒を分散させた。ガラス板は7cm×10cm×3mmが良さそう(裏技)。