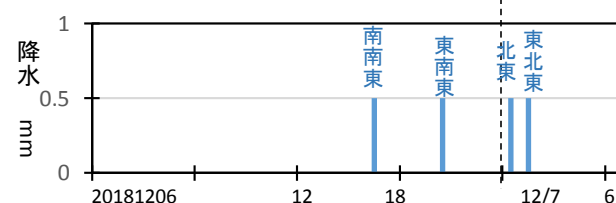
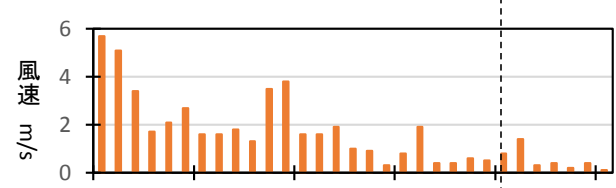
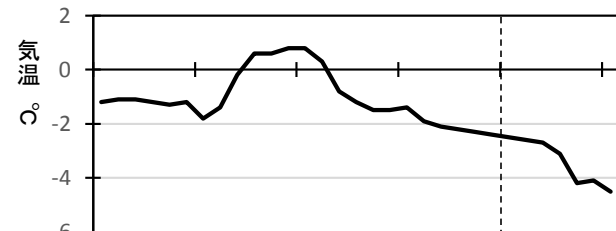
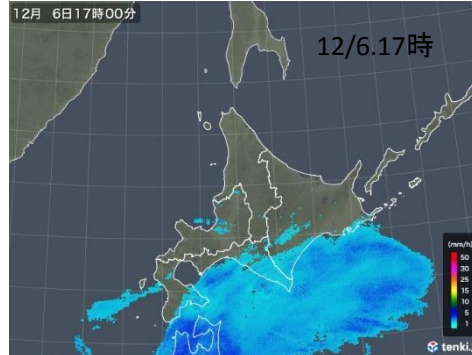
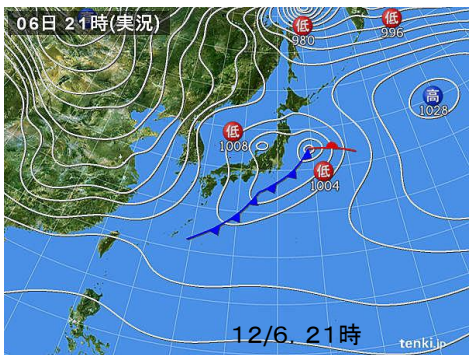
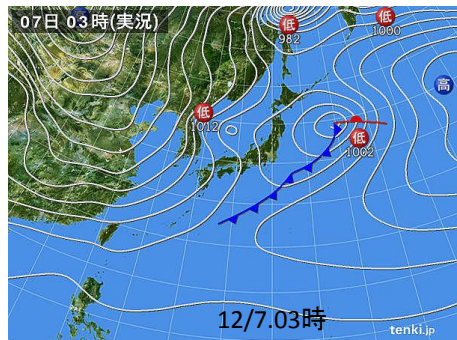


2018/12/7 7:45 曇り 風なし
 昨夜から降雪 積雪深5cm
 日本海に低気圧 それに伴う降雪
 殆ど雲粒なし結晶。
 この後冬型気圧配置に。
 この上に沢山積もると雪崩の恐れ

5cm ————— ① -1.9℃
 + + ② 4cm
 2cm - - - - - ③ 2cm
 0cm + + -0.4℃
 敷石
 矢印1mm
 3枚とも4スケールが違う
 気温:-0.4℃



観測場所 2階から撮影



粒子撮影:車庫内0°C。すぐ融ける、
 5倍ルーペ、LED透過光。カメラズーム3倍
 、撮影視野幅27mm。

2mm 推定深さ10cm?