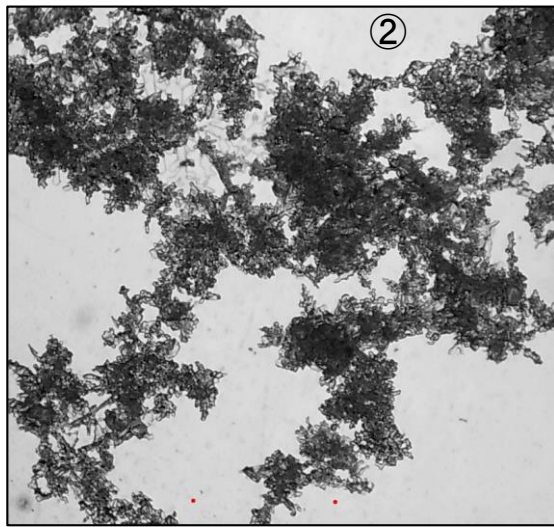
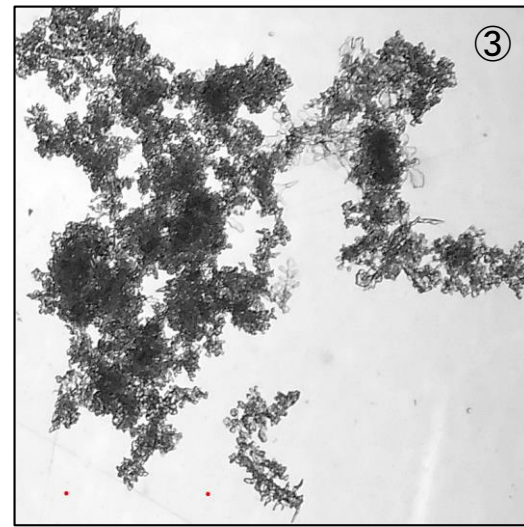


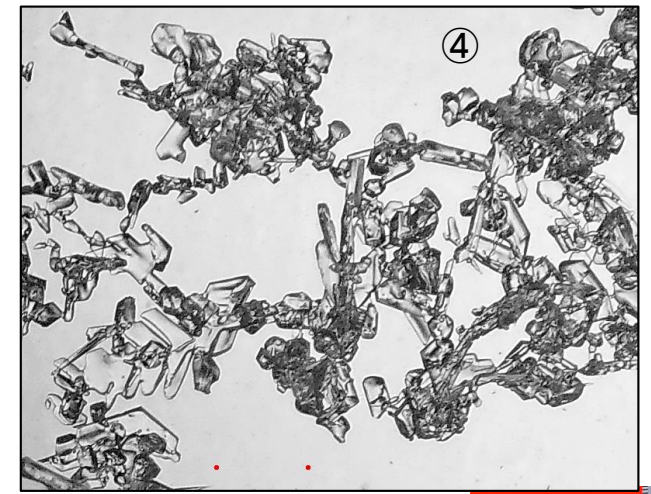
雲粒付新雪



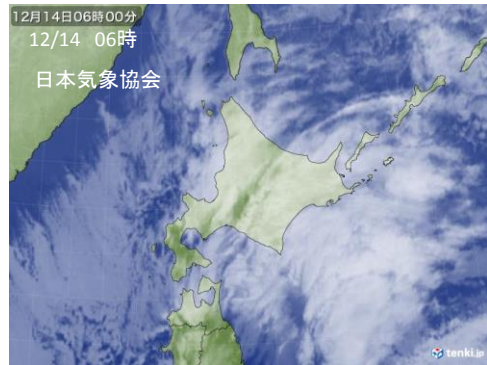
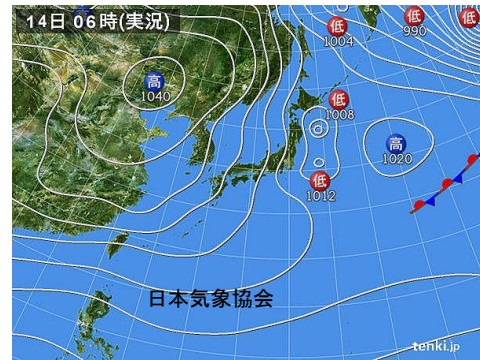
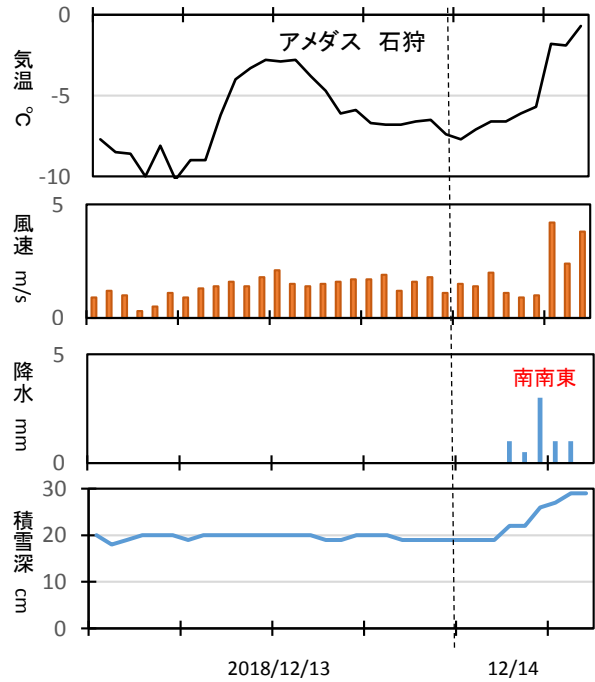
雲粒付新雪



雲粒付新雪



新雪、こしも



2018/12/14 8:00 降雪中 風弱い  
 積雪深は昨日から10cmあまり増加、気温-2℃ 今朝06~08時までの降雪。冬型気圧配置ではない(左図)。  
 ①②③の粒子は全て雲粒の塊。結晶形は殆ど見られない。  
 昨日の10.5cmの赤い面は9.5cm付近で見られたが、大きな樹枝状結晶は見られない。樹枝の一部や「こしもざらめ」が見られた。  
 06~08時の降水は6.5mm。風弱く、南寄りの風。

