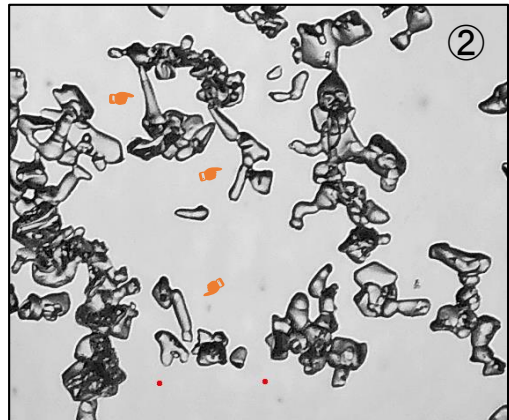
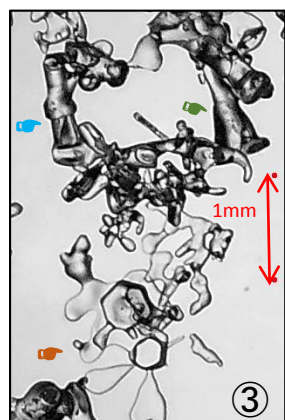


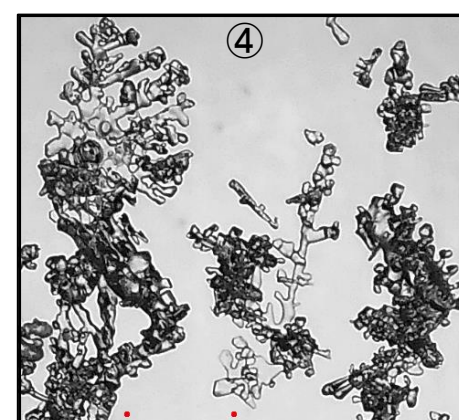
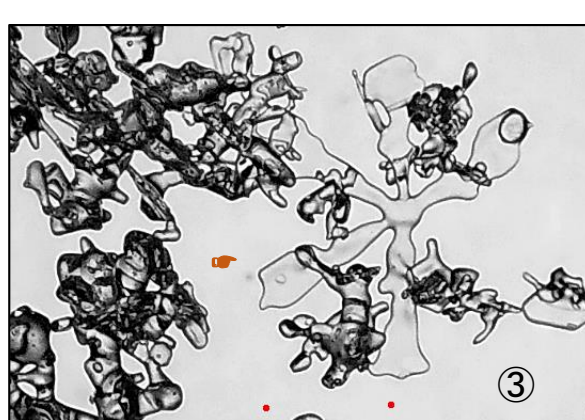
「ざらめ」 まだ角ばった結晶(こしも)が残っている →



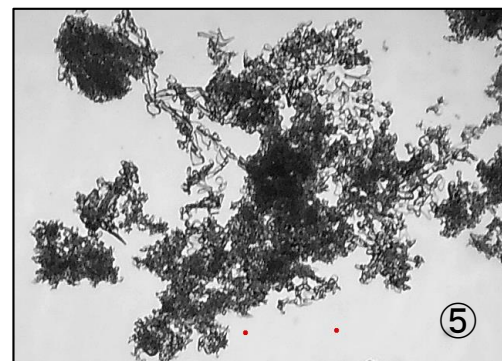
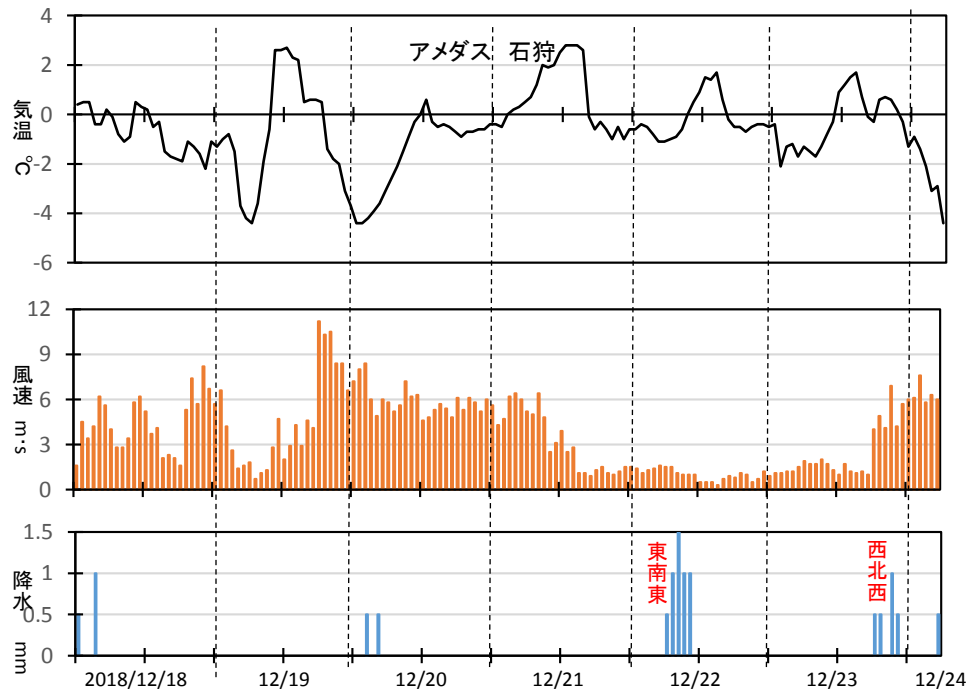
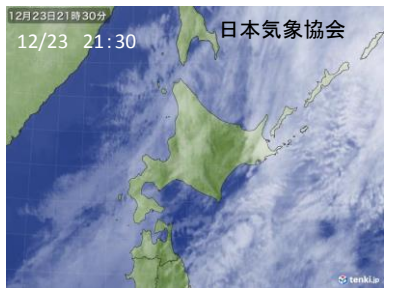
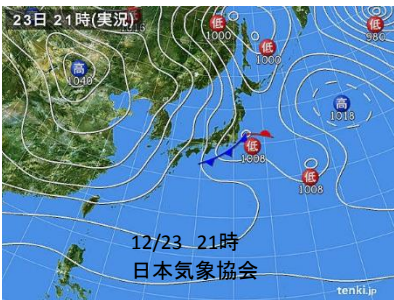
「こしまり」結晶の細い枝が残っている →



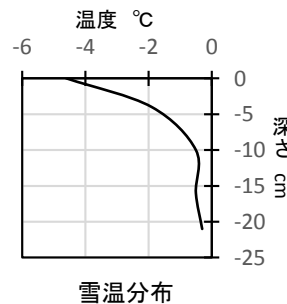
12/22の降雪(12/22 第10号①②参照) 雲粒のない六花 →、砲弾 →、角柱 →



雲粒付新雪

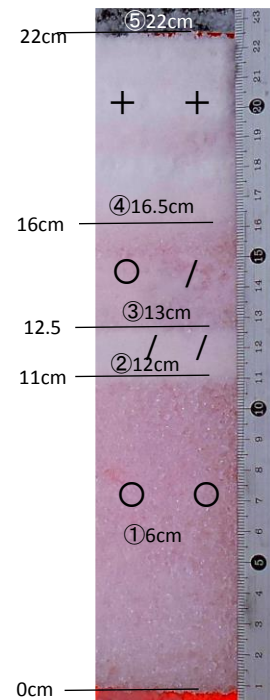


積もったばかりの新雪、大部分が雲粒



雪温分布

2018/12/24 7:45  
 弱い吹雪 気温 -3.8°C  
 この5日間、最高気温がプラス。12/22前半の「雲粒なし降雪」がまだ残っていた③。雲粒のような小さな粒子は変態が早い(昇華蒸発しやすい)。一方、平らな面を持つ結晶(曲率が大きい)は変態が遅い。



底面 枕木