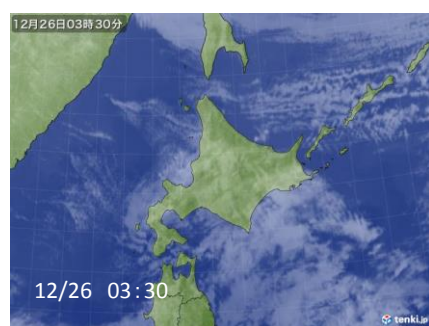
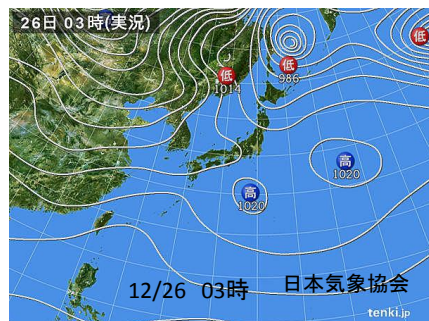
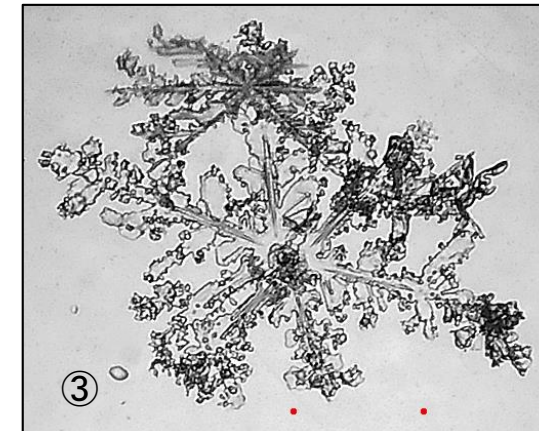
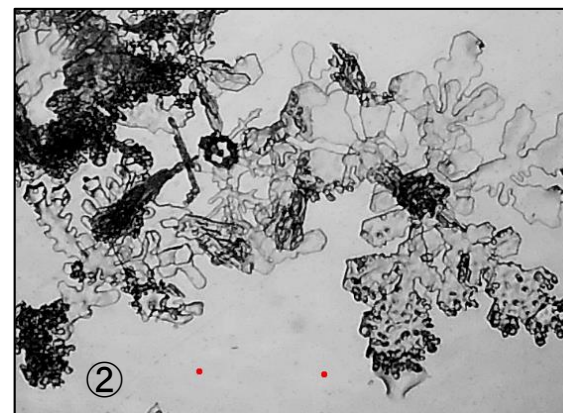
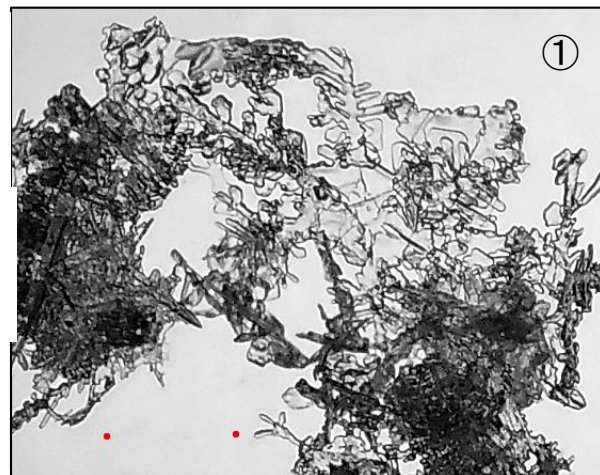
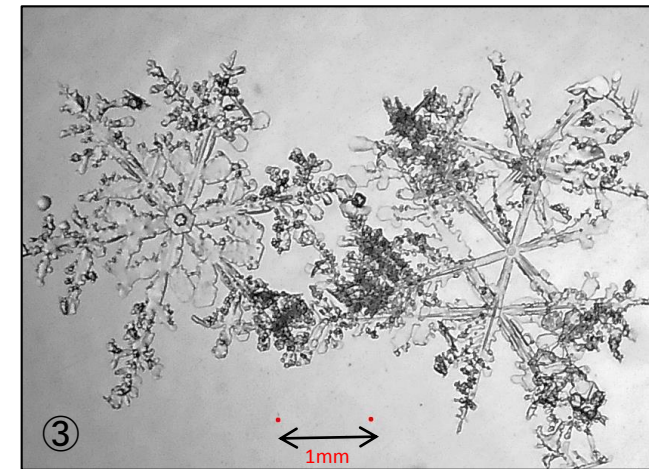
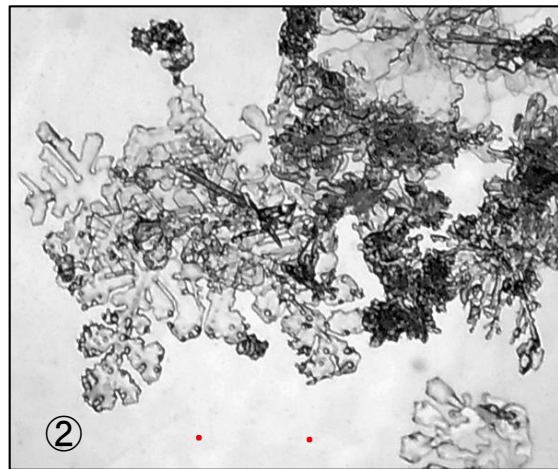
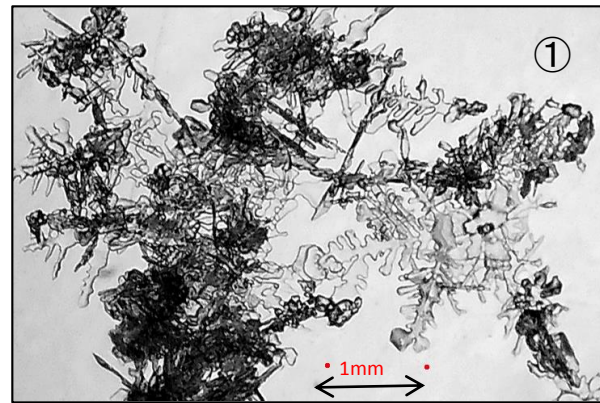
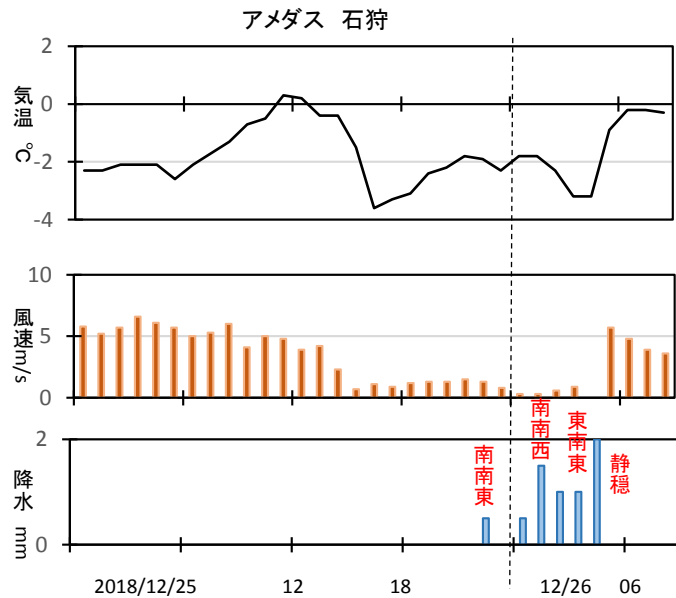


12/26降雪 雲粒なし樹枝(ふわふわ新雪)



2018/12/26 5:45 新雪の深さ 約10cm ふわふわ新雪。気温高く(0°C付近) 粒子撮影はすぐに融けるので難しかった。

新雪粒子採取位置: 新雪の下層① 中層② 上層(表面)③
降雪時の風は弱く、壊れていない「樹枝系結晶」に雲粒の付着の少ないものが大部分。冬型気圧配置(西高東低)の降雪は、あられ状の雲粒の集合や、壊れた結晶の枝に沢山の雲粒が付いたものである。