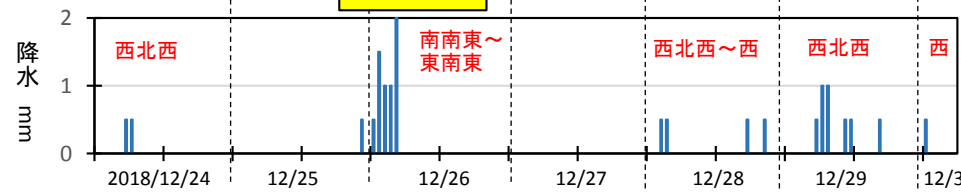
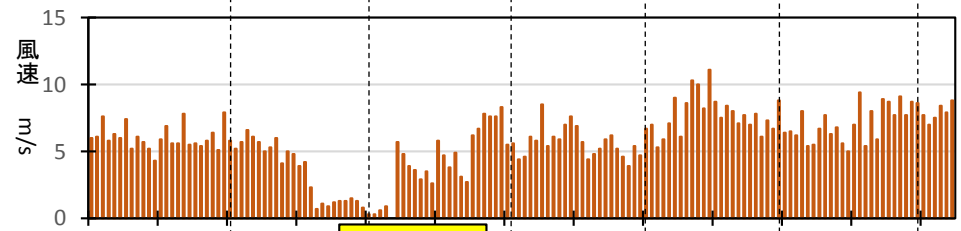
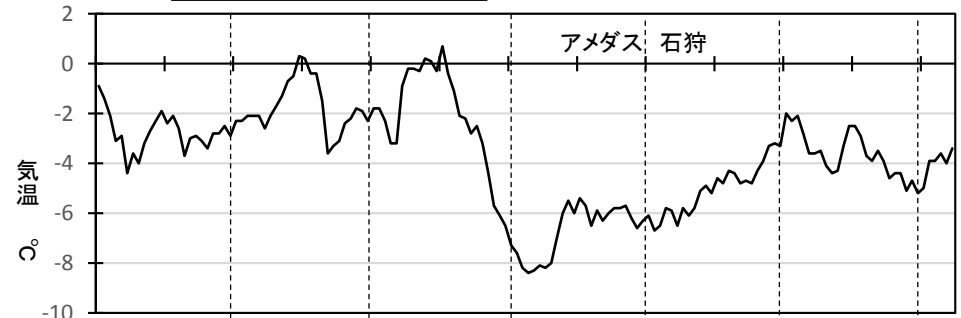
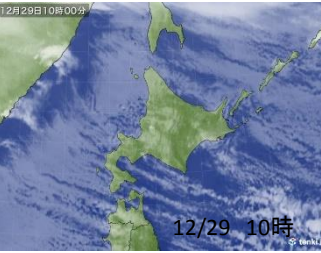
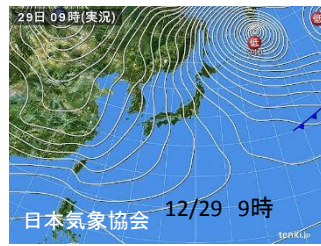


こしも 角張っている

雲粒なし・広幅六角の一部が残っている 弱層に

こしまり: 雲粒の各々が大きくなっている

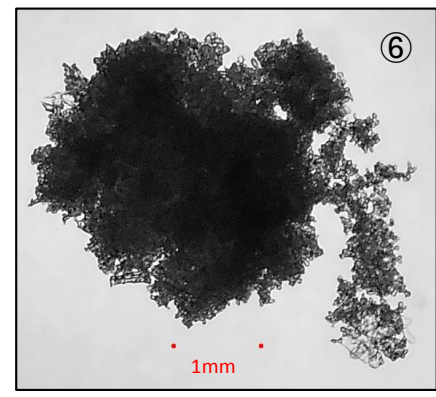


※ 12/26以外の降雪は冬型気圧配置での降雪

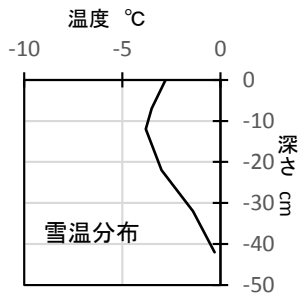
雲粒なし・樹枝の一部が残っている 弱層に

③: 12/22の低気圧前面の降雪、第11号参照  
④: 12/26の低気圧前面の降雪、第12号参照

上部の新雪層は、今回の寒波による降雪で(12/26~)、赤の着色板を入れても透けて見える部分がない



あられ混じりの新雪: 小さな雲粒の集合



③撮影試料作製中に破壊  
2018/12/30 7:30 吹雪  
気温 -2.5°C  
あられ混じりの降雪。雷鳴も

