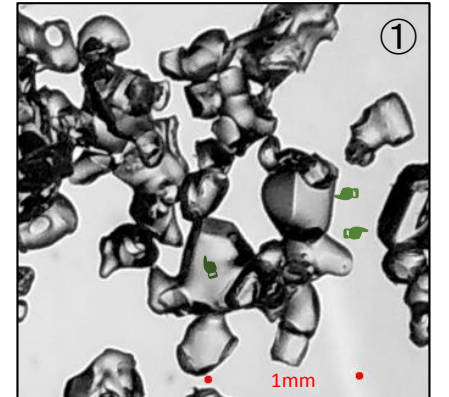
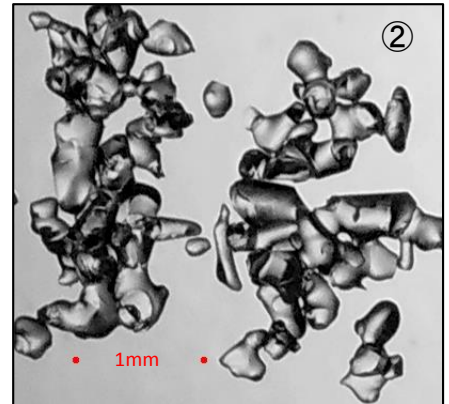
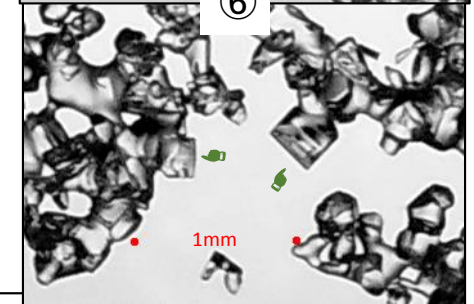
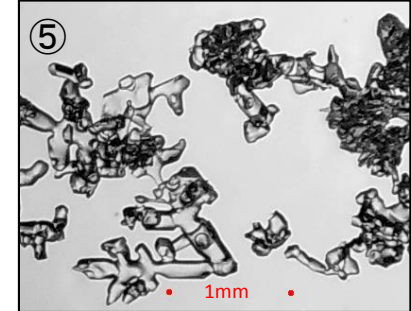
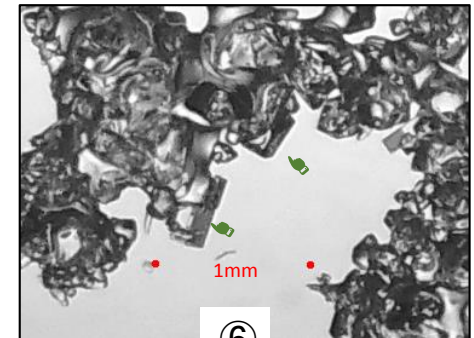
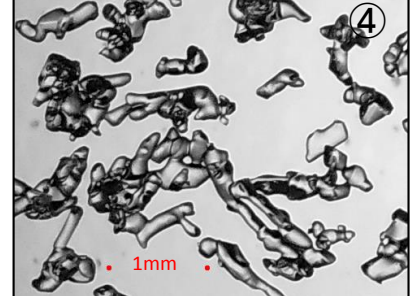
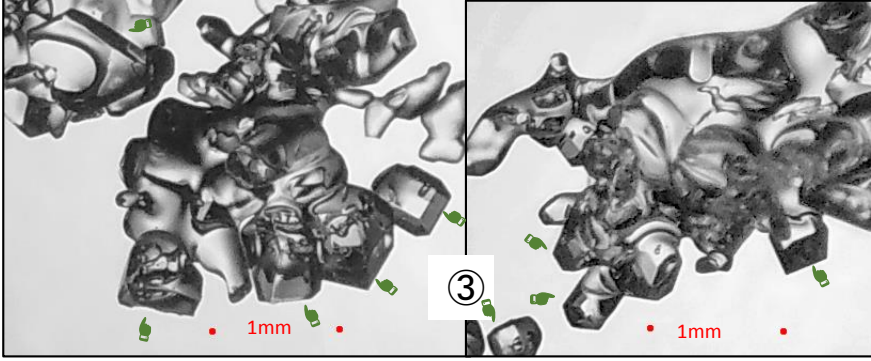
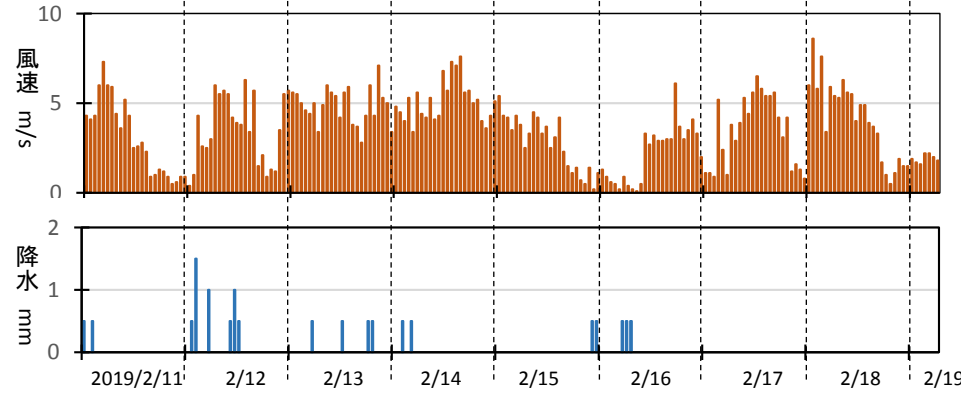
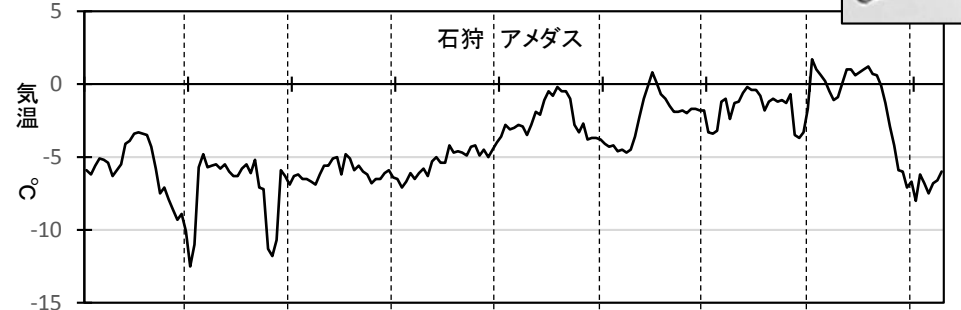


2019/2/19 6:30 うす曇り
 観測場所 庭の北側(積雪少なく、日当たり)
 気温:-5.8℃、屋外駐車車の窓にはびっしり霜が(放射冷却)。
 昨日の暖気と日射で表層(1cmあまり)がざらめ化。粒子写真で霜結晶確認。
 これから気温上昇、日本海に低気圧、降雪の予報が。表層の霜結晶は融けて消失。
 雲粒なし結晶が降るか注視。



③ 弱層テスト 肩 3回
 ざらめ・こしも
 ④ しまり・こしまり
 ⑤ 新雪
 こしも



ざらめ・こしも
 ⑥の「こしも」は
 2/18~19の放射冷却で形成

