

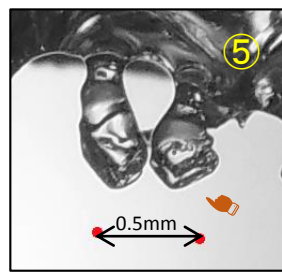
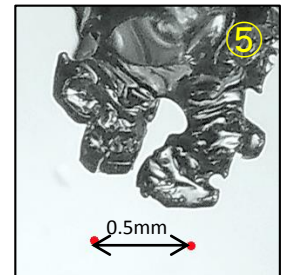
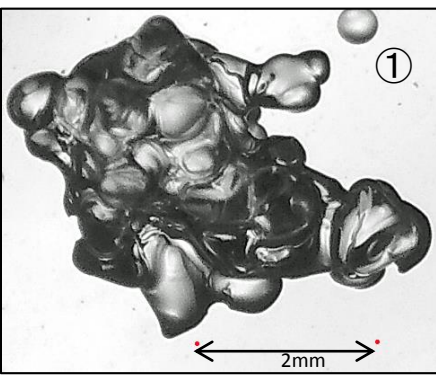
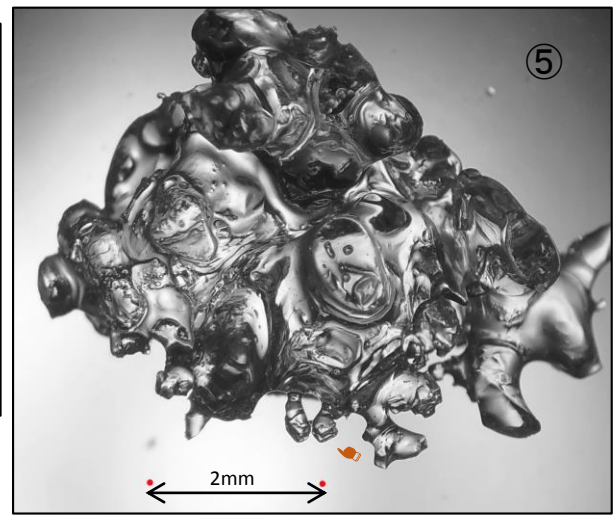
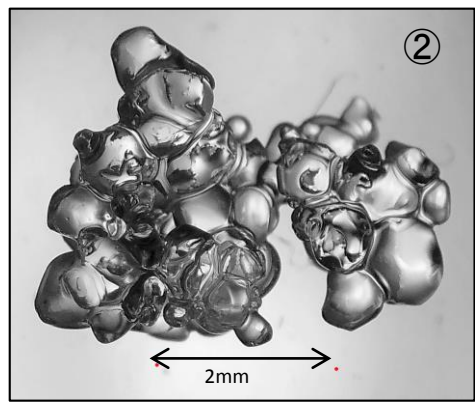
中央付近で観測

⑥60cm	61	○	○
	59	○	○
⑤56cm	49	○	○
④45cm	34	○	○
③30cm	10	○	○
②20cm	0	○	○
①3cm	0	○	○

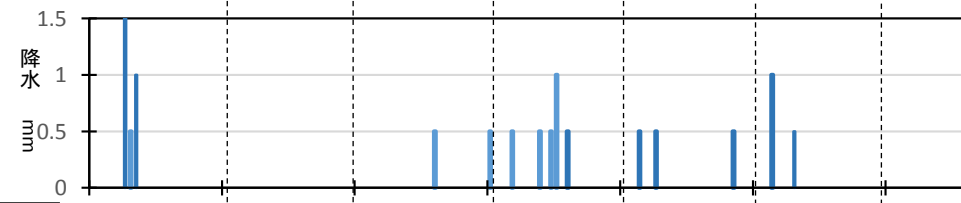
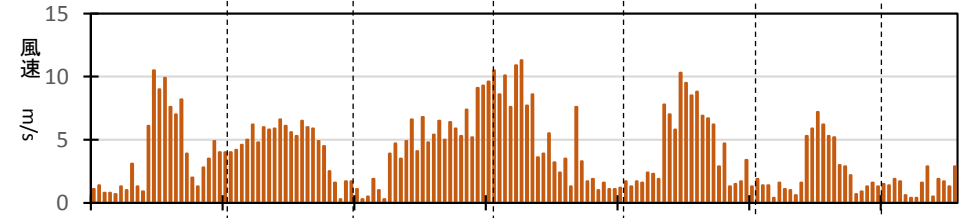
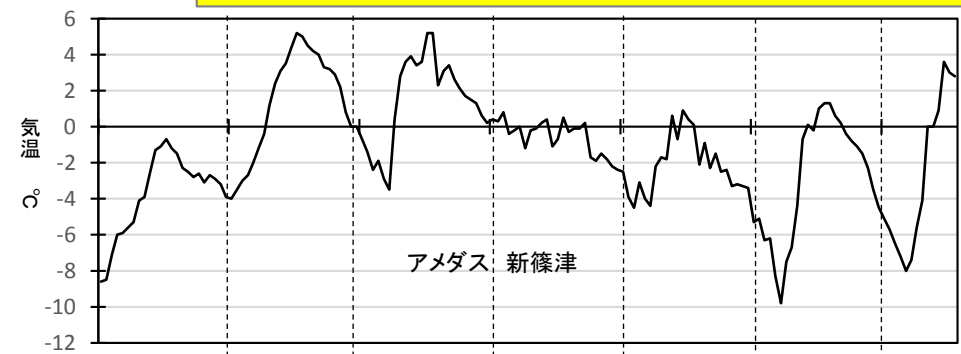
砂利道路

粒子の大きさを比較するため、倍率を同じにした。

日射強い。通風ファンなしの寒剤を用いた冷却箱使用(第45号参照)。底、背面、左側面をアルミ板に。アルミ板には、雪と食塩を適当に混ぜた雪を接触。撮影開始時は-0.9°C、約1時間後の撮影終了時には-4.24°Cまで冷却。サンプルを採取してから、箱の中に入れるまでに急がないと融ける。要熟練。

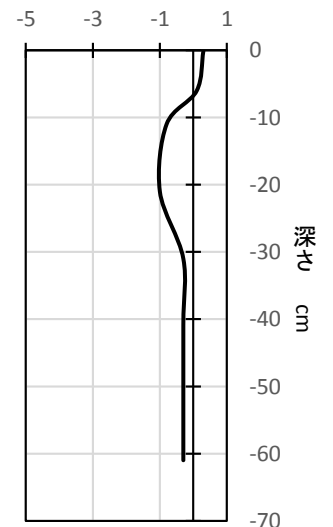


霜が見られる



岩見沢市  
北村にて

雪温分布



私が以前住んでいた  
北の生活館跡地にて

20190330北村