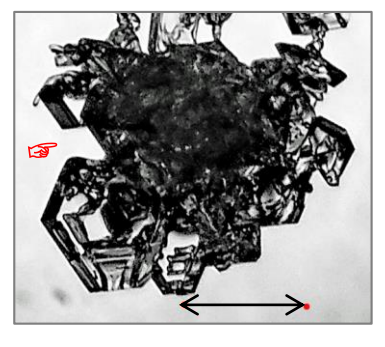
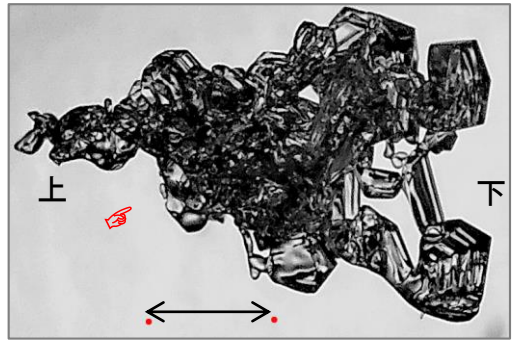
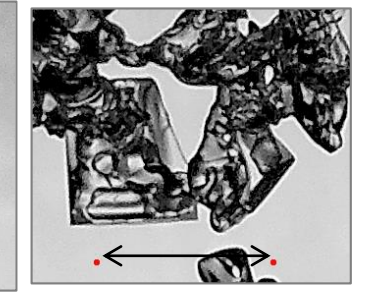
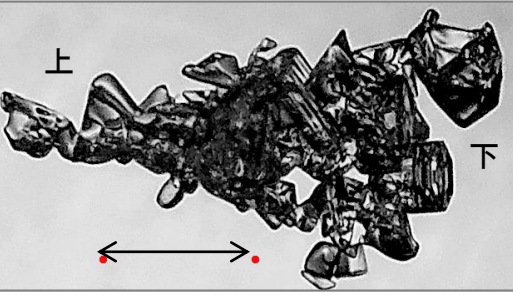


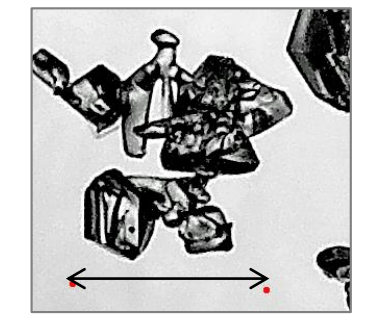
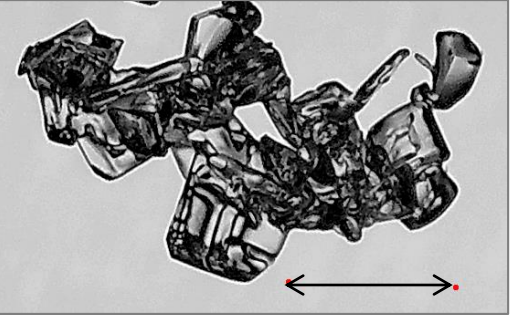
④ あられ



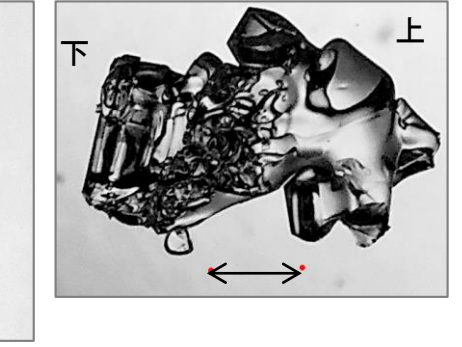
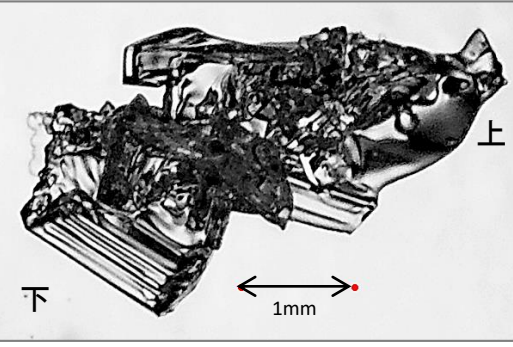
③



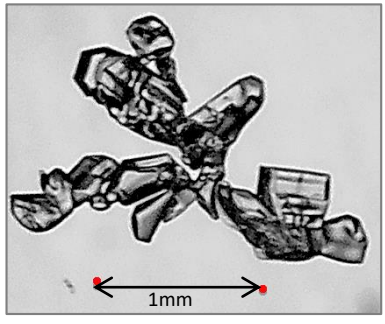
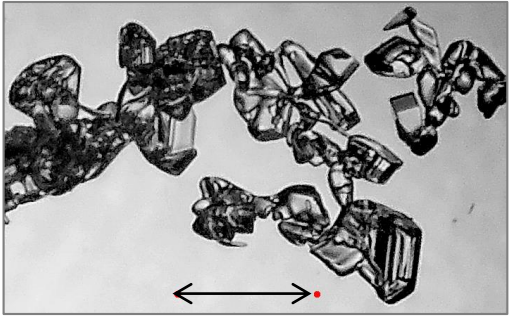
②



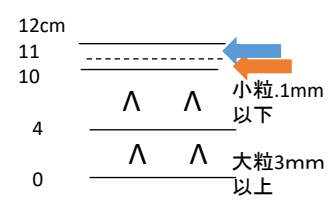
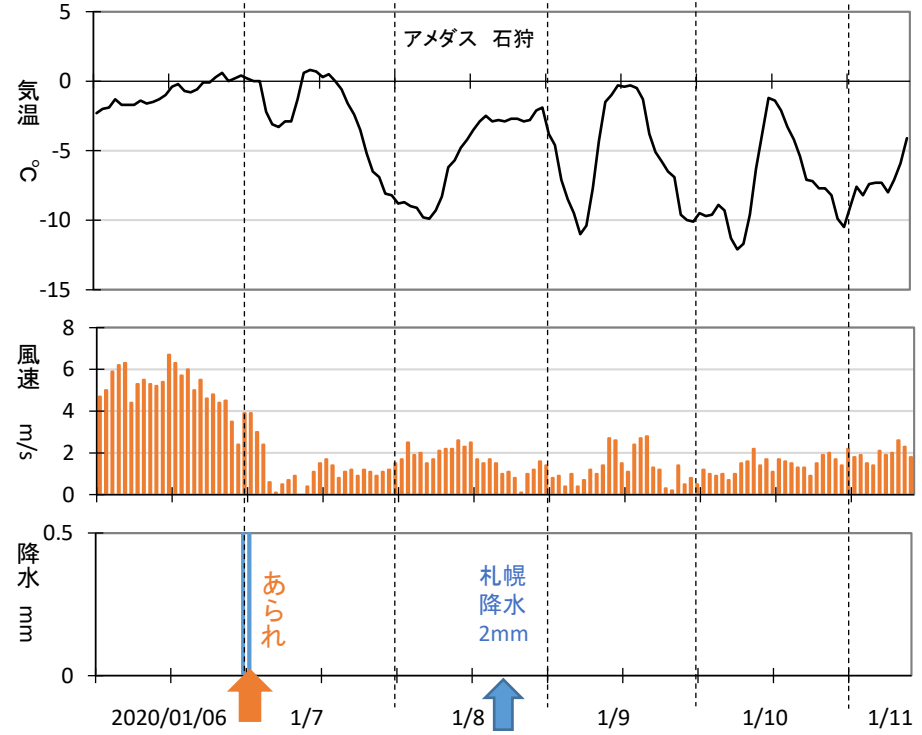
①



⑤



- ⑤: 表面12cm
- ④: 10.5cm
- ③: 8cm
- ②: 5cm
- ①: 2cm



1/8 低気圧性降雪:
雲粒なし、第16号

1/6から1/7.あられ層、
第15号

1月11日 7時 薄曇り 気温-6.6°C
1/7、0時ころあられ層形成: 第15号。
1/8、午後低気圧による雲粒なし降雪(非常に小さな粒子)、第16号。

1/7以降、4日連続放射冷却(弱風下)、札幌では珍しい? あられ層も低気圧前面の雲粒なし層も「しもざらめ」になった。この霜の結晶は非常に小さいので、ルーペでも確認できないかもしれない。

