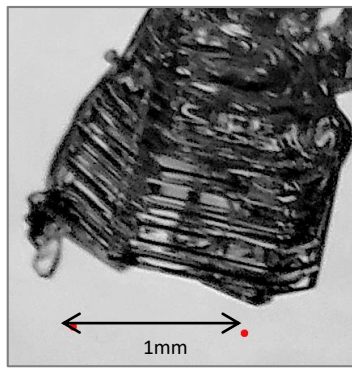
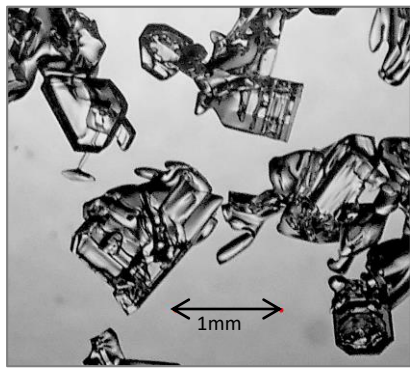
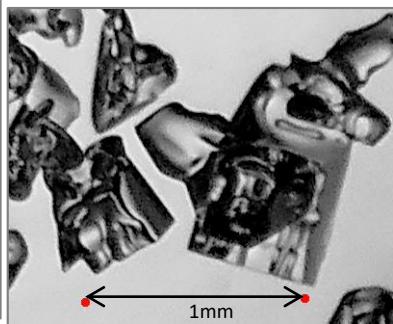
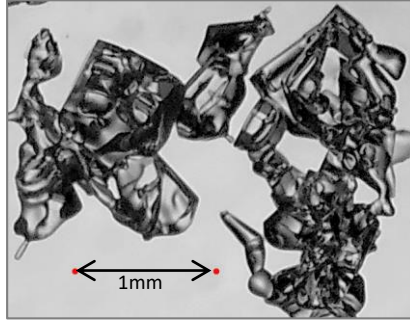


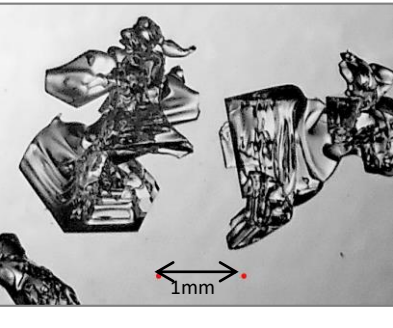
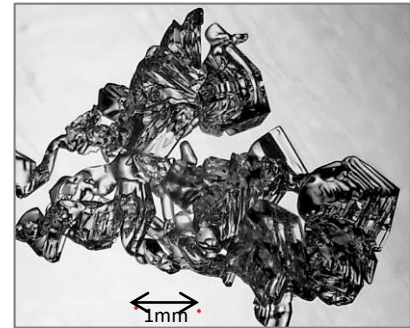
④



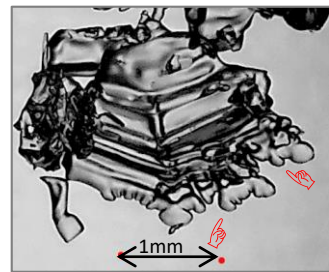
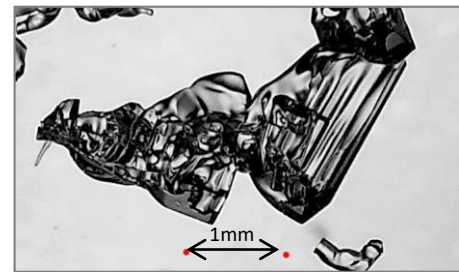
③



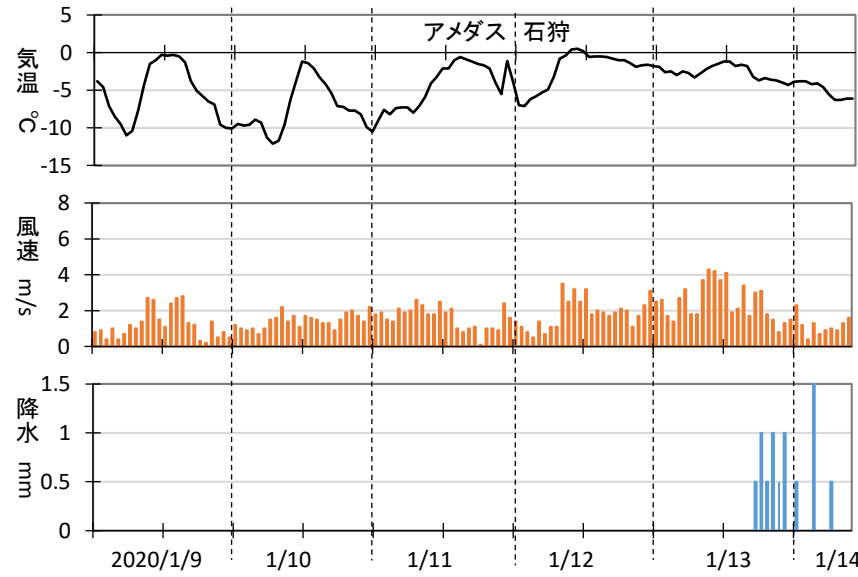
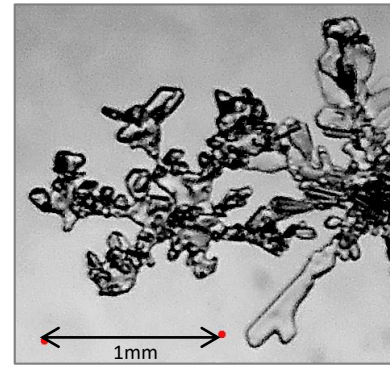
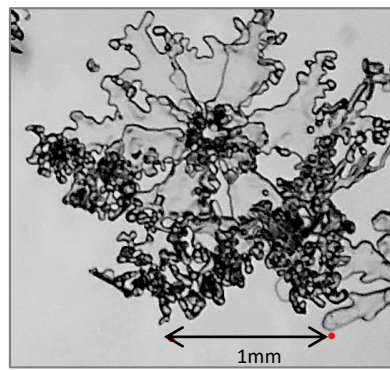
②



①

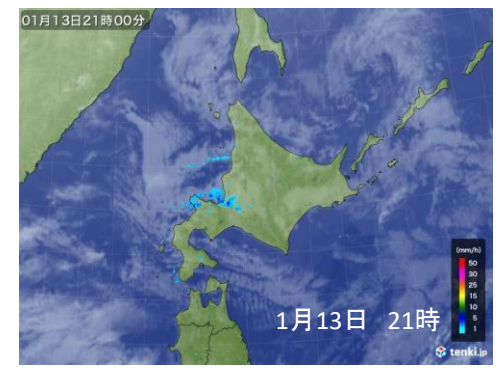
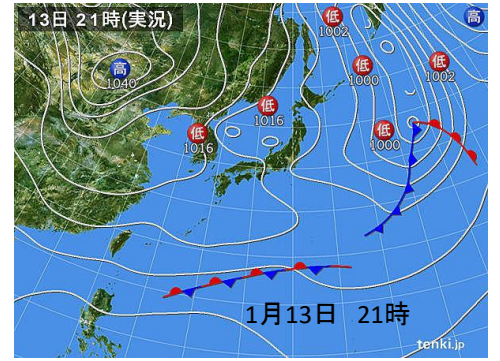
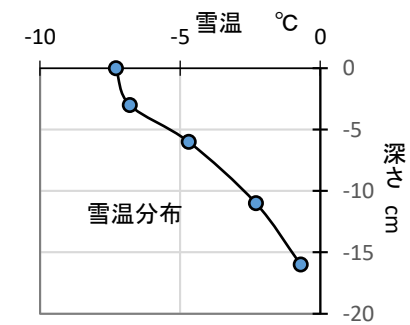


⑤



16cm	+	+	⑤	15cm
13cm	□	△	④	11cm
10cm	□	△	③	7cm
5.5cm	△	△	②	5cm
0cm	△	△	①	1cm

底面: 芝生



⑤: 13日午後からの降雪(弱風下)、壊れていない樹枝顕著、雲粒少ない。
 ④: 1/7、1/8の降雪(第17号参照、第17号の④、⑤の可能性大。
 ③、②、①: 第17号の③、②、①に対応。
 ①の霜結晶の先端に丸味のある結晶目立つ
 この結晶以外にも多くの結晶で見られた。

1月14日 7時~ 曇り 気温-5.3°C
 13日午後から降雪あり 朝まで3cmあまり積もる。雲粒少ない、樹枝状結晶顕著。
 この新雪以外はしもざらめ化顕著。
 ①、②は大きいので肉眼で分かるが、③、④は微小なので分かりにくい。