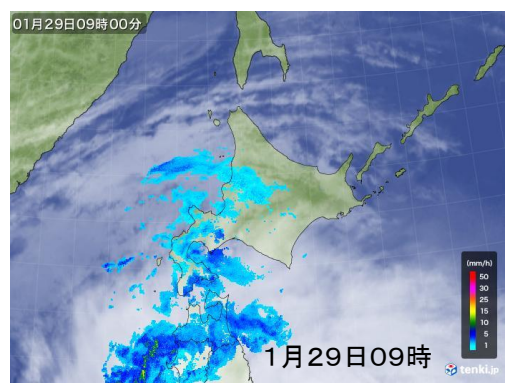
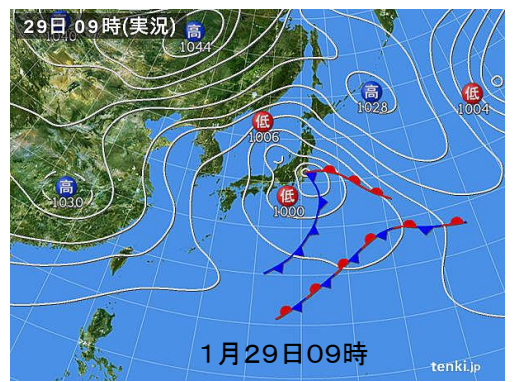


撮影時間帯

2020/1/29		札幌の気象			
時刻	気温℃	降水mm	風速m/s	風向	
1	0.7	--	3.8	南東	
2	0.9	--	4.5	南南東	
3	1.1	--	3.2	南南東	
4	1	0	2.9	南南東	
5	1.3	0	5.3	南南東	
6	-1.6	0	3.5	東南東	
7	-1.7	0	3.5	東南東	
8	-2.1	0.5	2.4	南東	
9	-2.4	0.5	2.5	南東	
10	-2.4	0.5	2	東南東	
11	-1.4	0.5	1.9	南東	
12	-0.3	0.5	2.9	東南東	

撮影時刻
 ⑤:10:34~
 ④:9:57~
 ③:9:11~
 ②:7:42~
 ①:6:45

日本海低気圧の北上に伴う降雪粒子の変化。12時過ぎると降雪粒子は融け始め、撮影不可。その後、降雪止む



雪雲は南から北に移動

