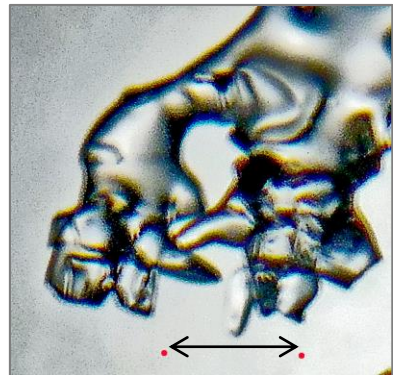
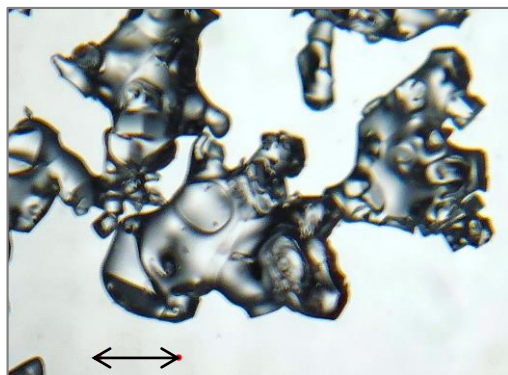
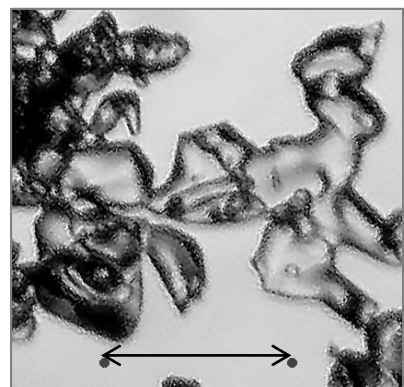
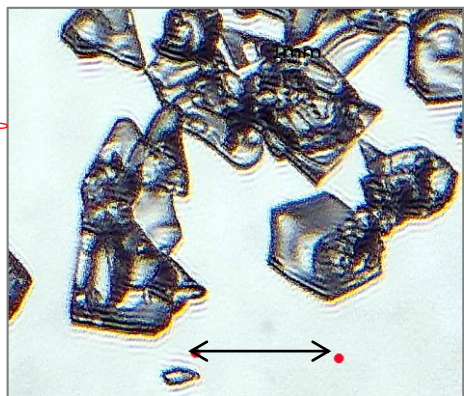
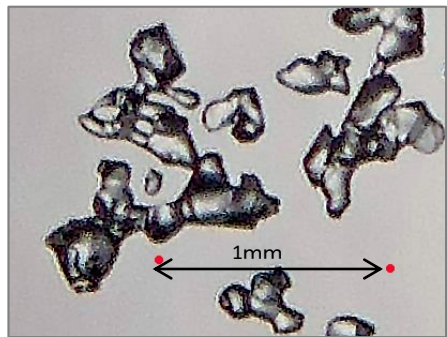
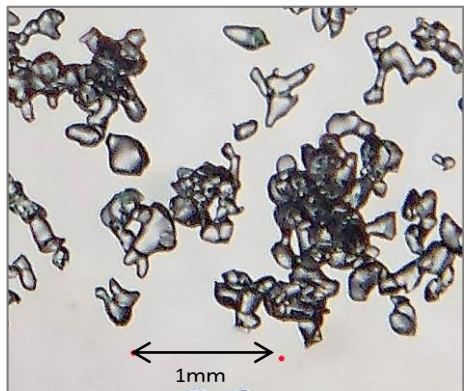
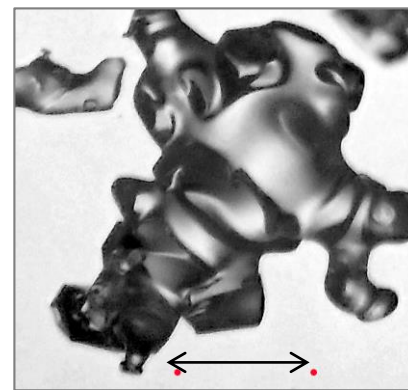
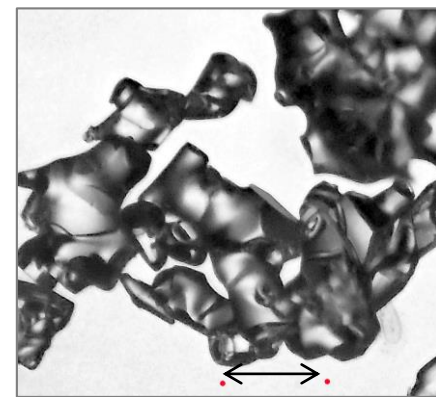
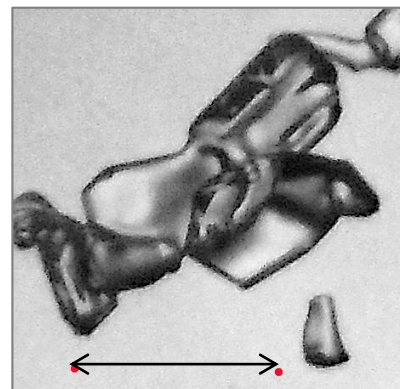
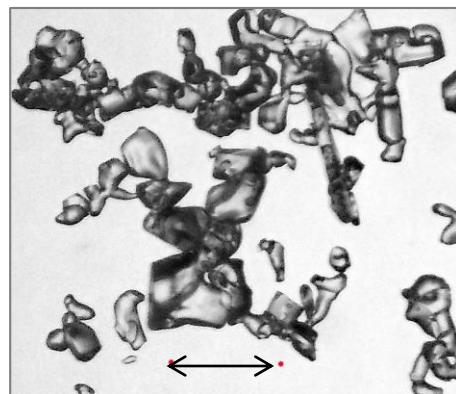
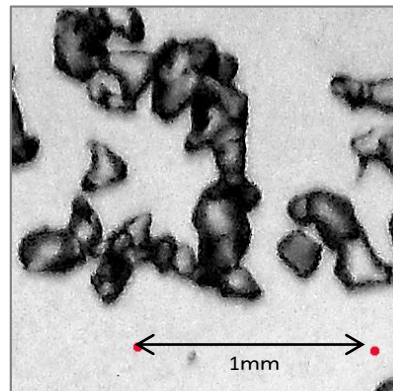
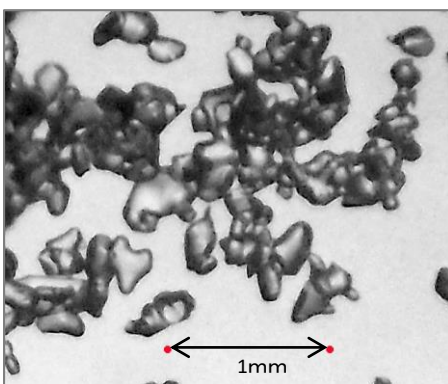


弱層追跡と観測現場での粒子撮影

カメラ:LUMIX DMC-FH10(パナソニック)



Cyber-shot DSC-W810(ソニー)

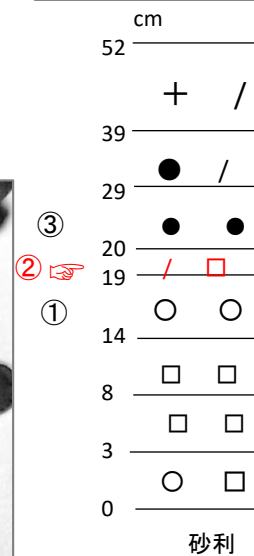


シャベルに蝶ネジ1本で取り付け



撮影に使う小物

2月9日 7:20~ 気温-12℃ 薄曇り
弱層は認識できたが強度は大きい、破壊面はきれい(スパット、肩2回)
早朝だったので明るさが足りず、半数はブレ、1/25秒、左手でルーペ、右手でカメラ、かじかんだ手で。
カメラによる違い認められず。



弱層肩2回で破壊
(低気圧前面降雪、28,29,30号)