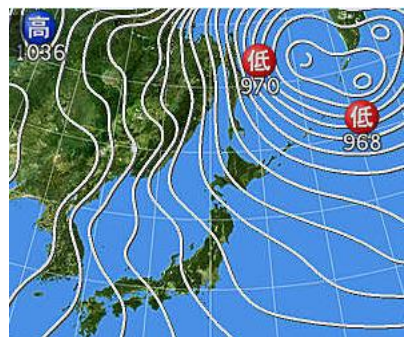
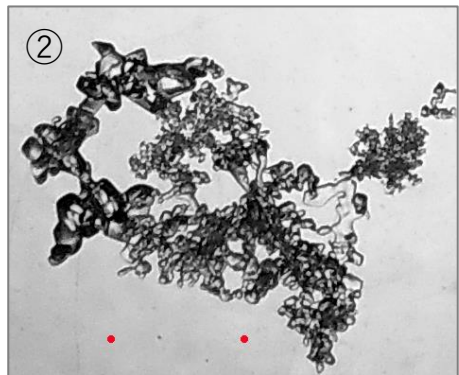
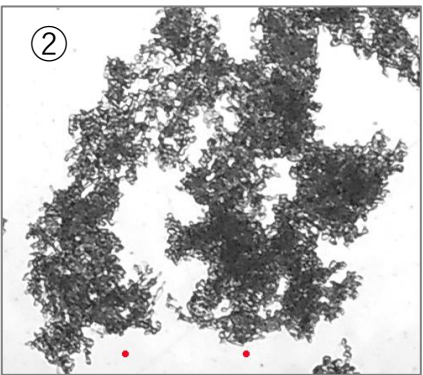
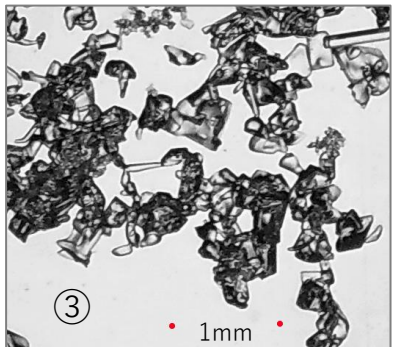
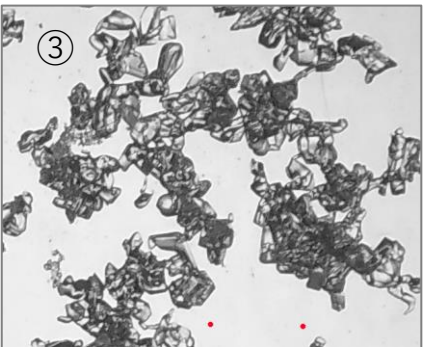
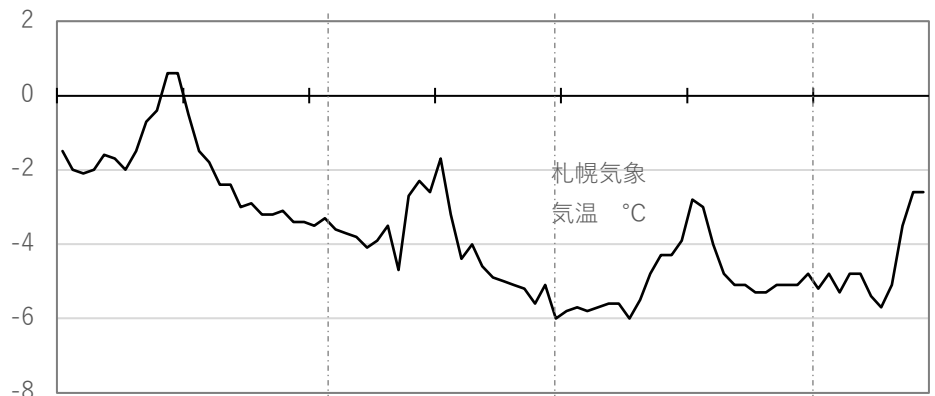


11 ————— ①11cm 12/16 8:30
 + + 吹雪 -6.2°C
 4 ————— ②7 cm
 ③4 cm
 / □ ④1cm
 0 —————

冬型の気圧配置で、雲粒付結晶が積もった。あられは降っていない。このような降雪では「弱層」はできない。



12/16 09時



12/16 08時

