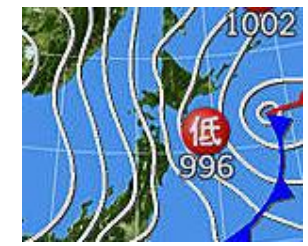
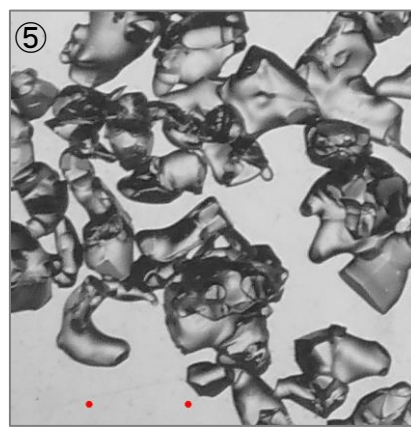
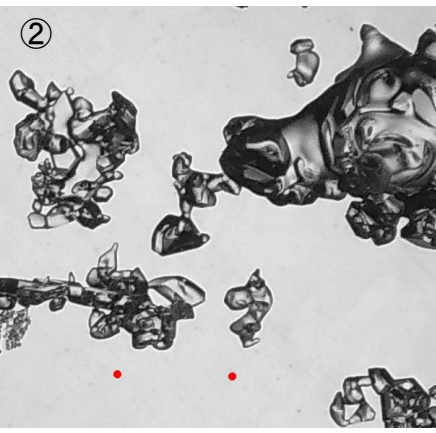
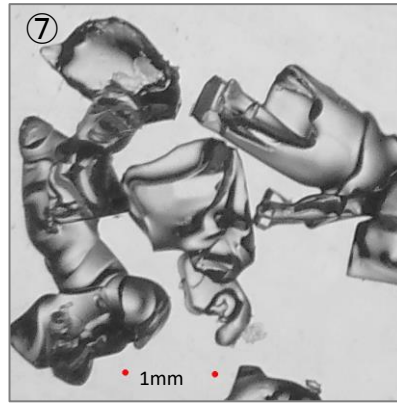
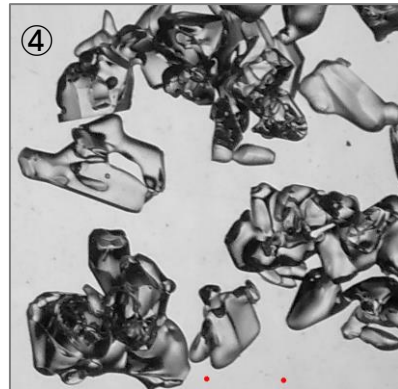
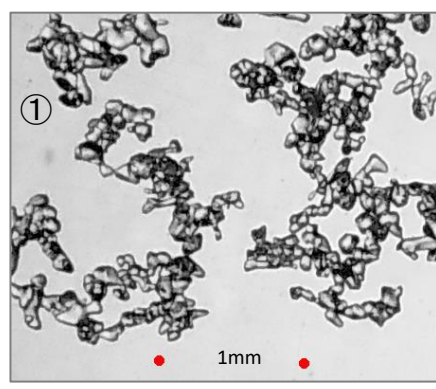


2021/1/20 7:30  
 曇り 気温 -5.9℃  
 1/16気温プラスになった  
 が、それ以降真冬日で  
 1/17, 1/19に降雪あり。



1月19日 12時 西高東低



- 54 + +
- 50 / / ①45cm
- 42 ○ ○ ②40cm
- 38 / /
- 35 ● □ ③26cm
- 18 □ □ ④16cm
- 12 ○ □ ⑤11cm
- 8 ○ □ ⑥6cm
- 2 ● □ ⑦1cm
- 0

