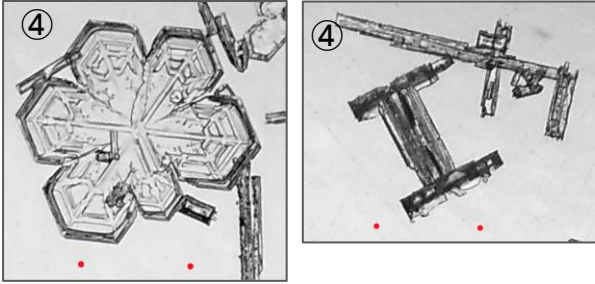


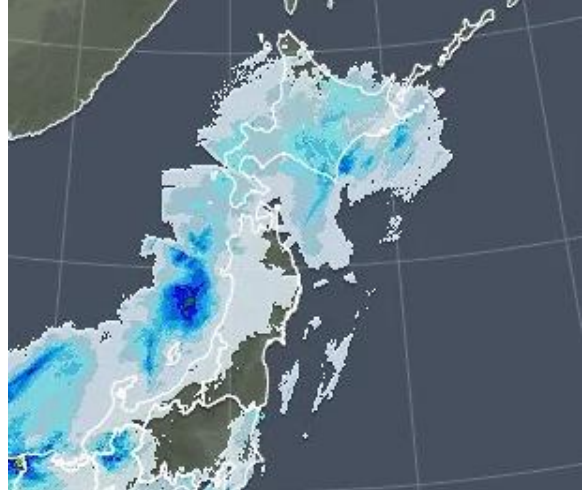
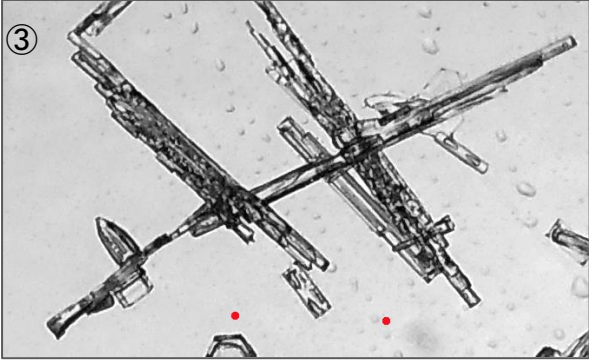
春の嵐 JR小樽—旭川 運休らしい  
 高温域の降雪結晶(針・角板、鼓の雲粒なしが多い)

2021/3/2 6:35 激しい降雪  
 気温:-1.9℃新雪15cm積もった。  
 12時過ぎたがまだ降っている。

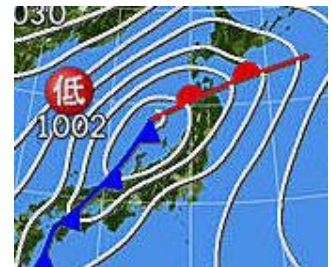
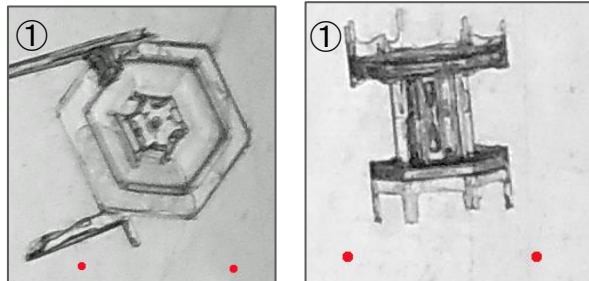
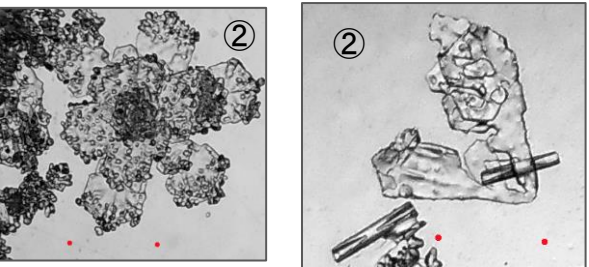
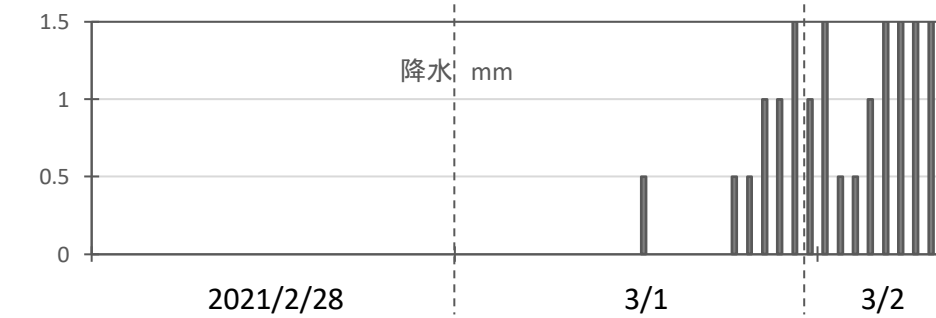
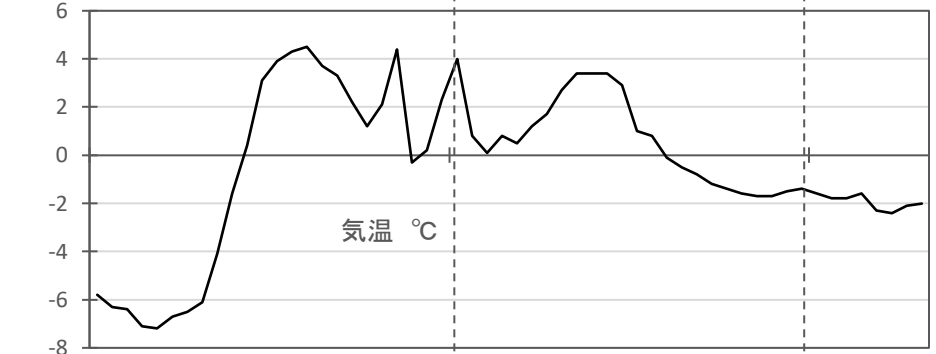
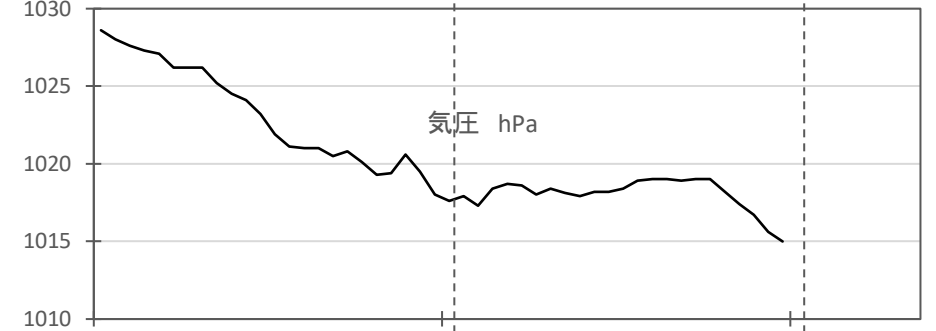
。凹凸が少ない、単純な形の結晶。気温が高いので粘着性があるが、気温が下がるとサラサラに？  
 降雪量が多いので斜面は不安定要素が多い。



春の豪雪:新積雪:15cm ① 底、②中ほど、③ 表面  
 ④降雪



2021/3/2 6時30分



2021/3/2 06時